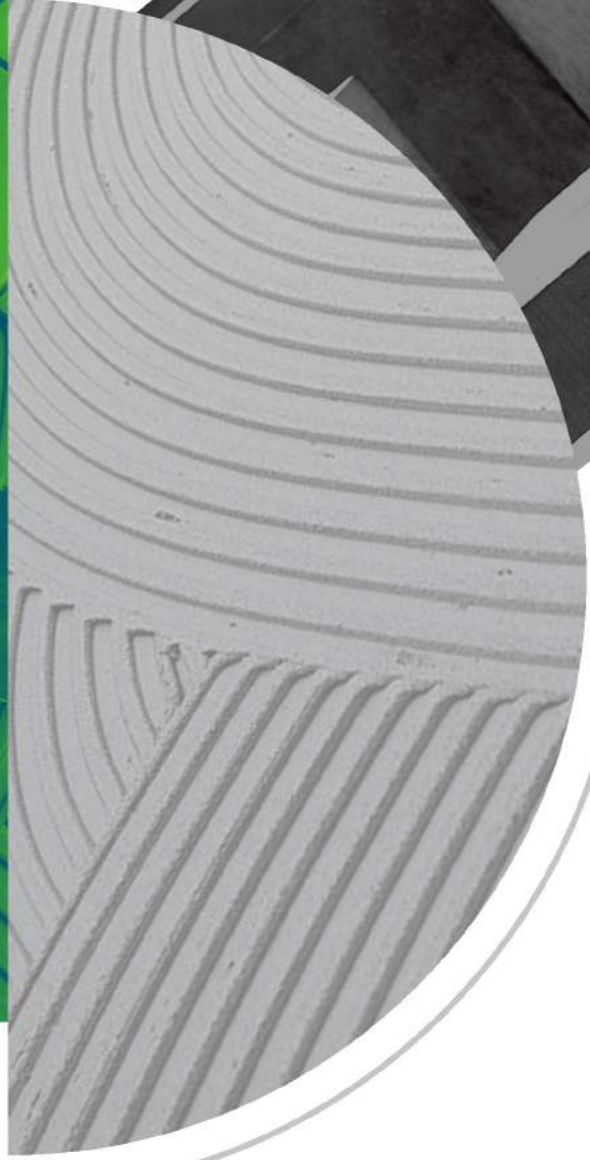
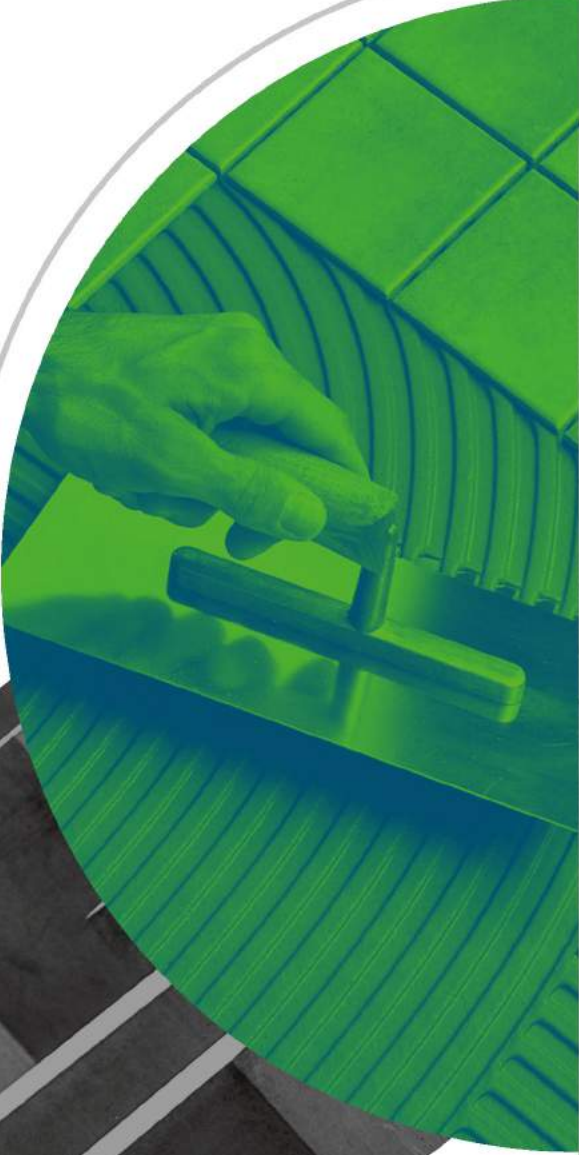
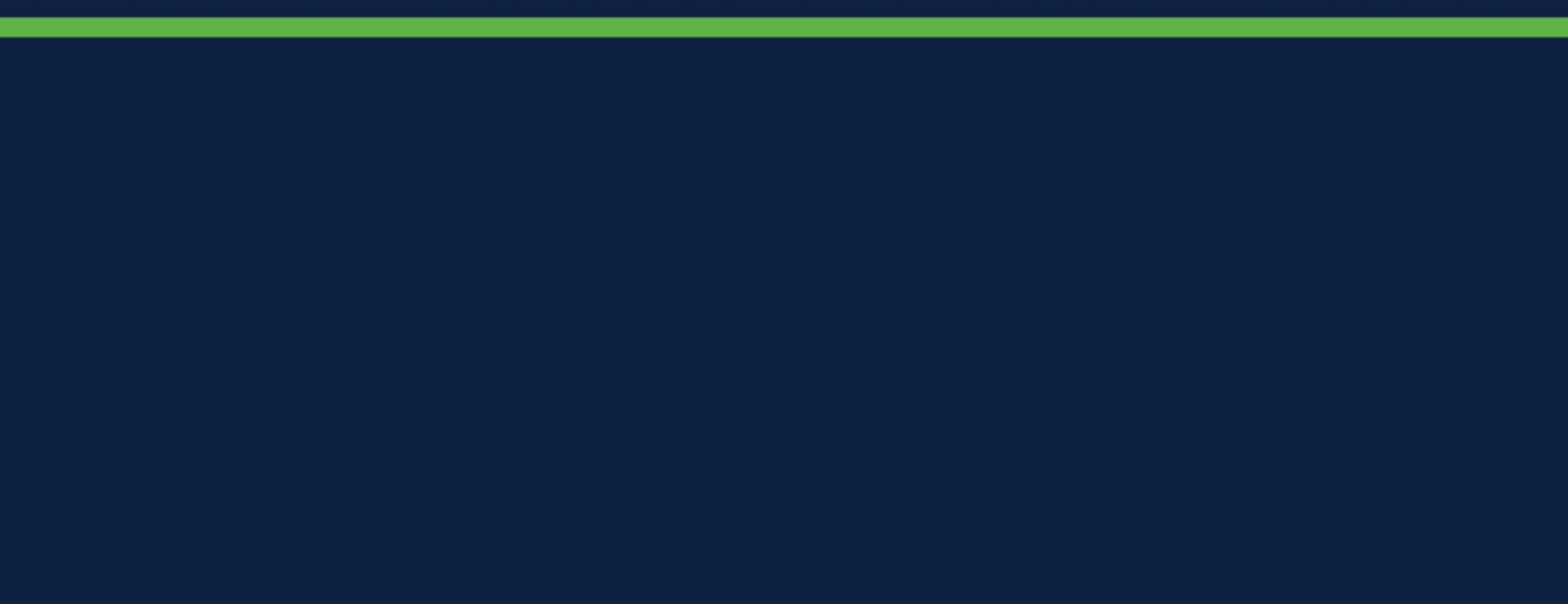
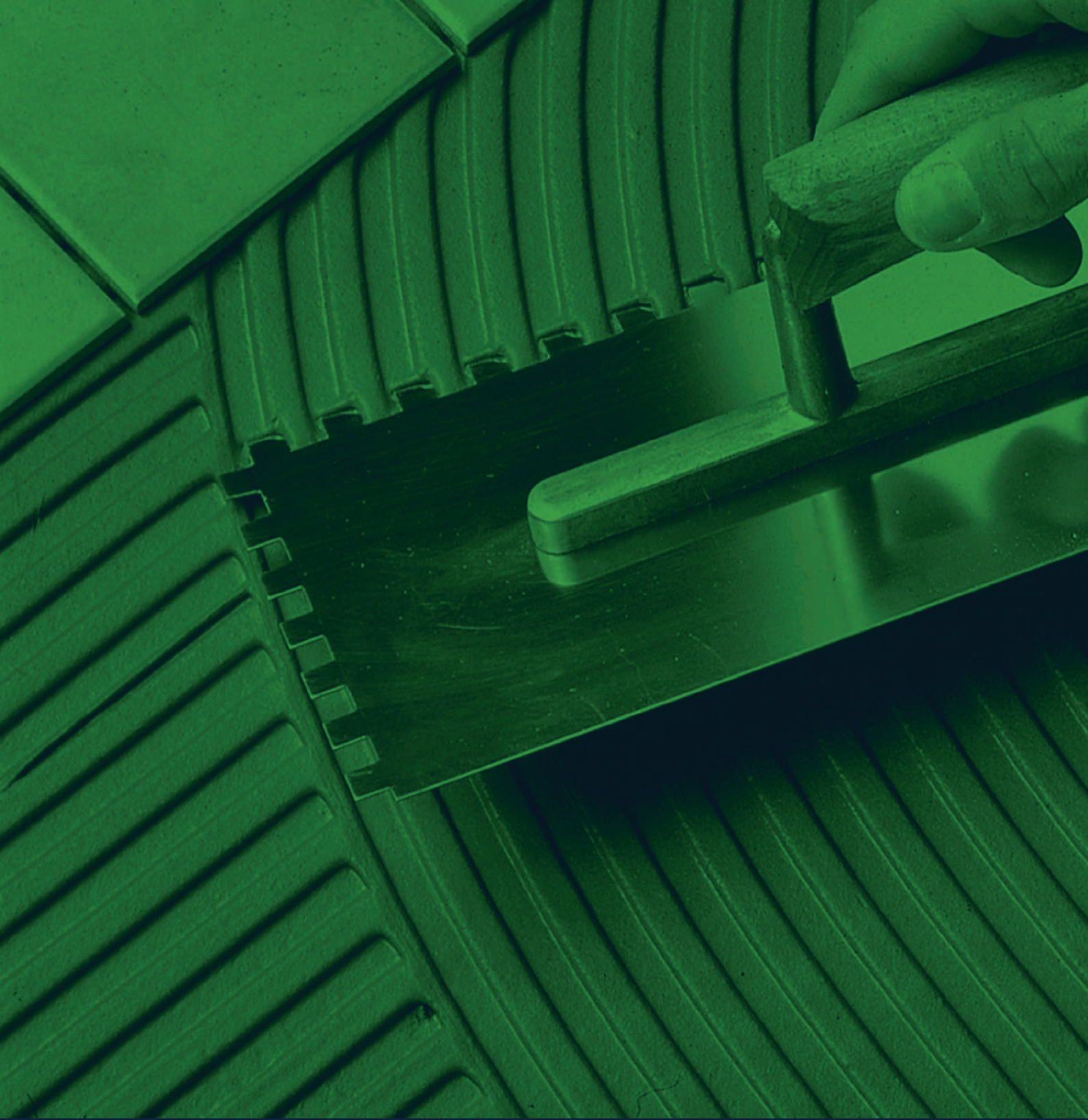


Sizin için en iyisi  
**YAPI USTASI!**



**GoMix**<sup>®</sup>  
Chemical Industry





Gomix Yapı Kimyasalları olarak kurulduğumuz günden bugüne inşaat ve yapıştırıcı sektöründeki gelişmeleri takip eden bu gelişmeler doğrultusunda kendine yenilikler katan bir şirkettir. Hem yurtiçinde hem de yurtdışında hizmet vermekteyiz. Talep edilen ürünler karşısında kaliteden ödün vermeyerek piyasaya sunmaktayız. Yerli üretim yapan ve yerli sermaye ile kurulan şirketimizin amacı; ürettiğimiz bu ürünleri bir marka haline getirip yapı kimyasalları sektöründe lider şirketlerden biri olmaktır.

Gomix Yapı Kimyasalları kendi kurmuş olduğu ağ sayesinde; ABD, Avrupa, Orta Doğu'daki birçok şirketin tedarikçisi haline gelip ürünleriyle her yere hizmet vermekteyiz (vermektedir). Böylelikle piyasadaki Pazar payını (pazar payımızı) genişletmekteyiz.

Ülkemizde ilk ANSI (Amerikan Ulusal Standartlar Enstitüsü) ve ASTM (Amerikan Test ve Materyaller Derneği) standartlarında yerli üretim yapan tek şirket olmaktayız.

Her zaman kaliteden yana olan şirketimiz projelerinde kaliteye önem veren kişilerle çalışmaktan onur duymuştur.

**GoMix®**  
Yapı Kimyasalları



**GoMix**<sup>®</sup>  
Yapı Kimyasalları

# 1 YAPIŞTIRMA HARÇLARI





# C1TE SERAMİK YAP. HARCİ

Seramik fayans yapıştırıcı



**Ürün Tanımı** Çimento esaslı, yüksek yapışma gücüne ve uzun süre çalışma özelliğine sahip seramik ve fayans yapıştırma harcıdır.

**Kullanım Alanları** Düşey ve yatay uygulamalarda, Konutlar, alışveriş mağazaları, hastaneler, Su emme oranı % 3'ün üzerinde olan küçük ve orta boy fayans, seramik gibi malzemelerin yapıştırılmasında kullanılır.

**Özellikleri ve Avantajları** Kolay hazırlanır ve uygulanır. Yüksek yapışma özelliğine sahiptir. Düşey uygulamalarda kayma yapmaz. Zaman ve işçilikten tasarruf sağlar.

## Teknik Bilgi

| Genel Bilgiler                  |   |
|---------------------------------|---|
| Görünüm/Renk                    | Gri veya Beyaz                          |
| Depolama koşulları/ Raf Ömrü    | 12 ay                                   |
| Ambalaj                         | 25 kg krafttorba                        |
| Uygulama Bilgileri              |   |
| Uygulama Sıcaklığı              | (+5°C) - (+35°C)                        |
| Karışım Oranı                   | 6,8 - 7,2 lt su/25 kg toz               |
| Kap Ömrü (Pot-Life)             | Max. 6 Saat                             |
| Servis Sıcaklığı                | (-40°C) - (+80°C)                       |
| Kayma                           | ≥ 0,5mm <sup>2</sup>                    |
| Yaya Trafikğine Açma Süresi     | Duvarda 8 saat zeminde 1 gün            |
| Performans Bilgileri            |   |
| Açık Bekletme Süresi            | En az 20 dk sonra 0,5 N/mm <sup>2</sup> |
| Çekme Yapışma Dayanımı          |   |
| Başlangıç                       | ≥ 0,5 N/mm <sup>2</sup>                 |
| Suya daldırıldıktan sonra       | ≥ 0,5 N/mm <sup>2</sup>                 |
| Isıyla yaşlandırıldıktan sonra  | ≥ 0,5 N/mm <sup>2</sup>                 |
| Donma çözünme çevriminden sonra | ≥ 0,5 N/mm <sup>2</sup>                 |
| Tehlikeli Maddeler (EN 12004)   | Güvenlik bilgi formuna bakınız.         |
| Yangına Tepki                   | A1                                      |

## Sarfiyat Tablosu

| GOMİX             | Karışım Yoğunluğu (gr/litre) | 1 m <sup>2</sup> Toz Sarfiyat (kg) | Karışım Suyu Miktarı (litre) |
|-------------------|------------------------------|------------------------------------|------------------------------|
| 25 kg kraft torba | -1,80                        | 3-5                                | 6,8 - 7,2                    |



# C2TE FLEX

## Yüksek Performanslı Çok Esnek Seramik Yapıştırıcı



### Ürün Tanımı

Çimento esaslı, yüksek performanslı, uzun çalışma süresine sahip, çokesnek, kayma özelliği azaltılmış yapıştırıcıdır.

### Kullanım Alanları

Binaların dış cephelerine 30 m yüksekliğe kadar seramik, granit, porselen seramik, mermer gibi kaplama malzemelerinin güvenle yapıştırılmasında kullanılır. Dış cephelerde 15 m yüksekçe kadar 60x60 cm'den, 30 m yüksekçe kadar 40x40 cm ebadından büyük kaplamalarda

- Yoğun yaya ve yük trafiğinin olduğu alışveriş-iş merkezleri, hastane, okul gibi mekanlarda kullanılır.
- İç ve dış mekanlarda, seramik, doğal taş, traverten, dekoratif tuğla, granit, porselen seramik, klinker, kotta gibi kaplama malzemelerinin yatay ve düşeyde beton, sıva, şap gibi yüzeyler üzerine uygulanmasında mükemmel sonuç verir. Yüzme havuzları, banyolar ve su tankları gibi ıslak hacimli bölgelerde, Yerden ısıtılmalı yüzeylerde, ısıtılmalı havuzlarda, termal havuzlarda ve yüzme havuzlarında, Soğuk hava depolarının duvar ve yer karolarında.

### Özellikleri ve Avantajları

Yüksek esneklik ve yüksek yapışma gücüne sahiptir. S2 sınıfı esneklik özelliği sayesinde ani ısı değişimleri sebebiyle oluşan yüzey gerilmelerine ve titreşimlere dayanıklıdır. Her türlü iklim koşullarına dayanıklıdır.

### Teknik Bilgi

| Genel Bilgiler                  |   |
|---------------------------------|---|
| Görünüm/Renk                    | Gri toz                                 |
| Depolama koşulları/ Raf Ömrü    | 12 ay                                   |
| Ambalaj                         | 25 kg krafttorba                        |
| Uygulama Bilgileri              |   |
| Uygulama Sıcaklığı              | (+5°C) - (+35°C)                        |
| Karışım Oranı                   | 6-6,5 Su/25 kg toz                      |
| Kap Ömrü (Pot-Life)             | Max. 4 Saat                             |
| Servis Sıcaklığı                | (-40°C) - (+80°C)                       |
| Kayma                           | ≥ 0,5mm <sup>2</sup>                    |
| Derz doldurma süresi            | Duvarda 8 saat zeminde 1 gün            |
| Performans Bilgileri            |   |
| Açık Bekletme Süresi            | En az 30 dk sonra 0,5 N/mm <sup>2</sup> |
| Çekme Yapışma Dayanımı          |   |
| Başlangıç                       | ≥ 1 N/mm <sup>2</sup>                   |
| Suya daldırıldıktan sonra       | ≥ 1 N/mm <sup>2</sup>                   |
| Isıyla yaşlandırıldıktan sonra  | ≥ 1 N/mm <sup>2</sup>                   |
| Donma çözünme çevriminden sonra | ≥ 1 N/mm <sup>2</sup>                   |
| Tehlikeli Maddeler (EN 12004)   | Güvenlik bilgi formuna bakınız.         |
| Yangına Tepki                   | B                                       |

### Sarfiyat Tablosu

| GOMIX             | 1 m <sup>2</sup> Toz Sarfiyat (kg) |
|-------------------|------------------------------------|
| 25 kg kraft torba | 4-5                                |





# C2TE GRANIT

Yüksek yapışma gücüne sahip C2TE sınıfı porselen, seramik, granit seramik, mermer, briket, vb. malzemeleri yapıştırma harcıdır.



**Ürün Tanımı** Çimento esaslı, yüksek performanslı, uzun çalışma süresine sahip, çokesnek, kayma özelliği azaltılmış yapıştırıcıdır.

**Kullanım Alanları** İç ve dış mekanlarda, yatay ve düşey uygulamalarda. Teras ve balkonlarda, Yüzme havuzu gibi sürekli suya maruz kalan yerlerde, Su emme oranı %3'ün altında olan, büyük ebatlı seramiklerin yapıştırılmasında, Granit seramik, mermer ve doğal granit gibi malzemelerin yapıştırılmasında, Isı farklılığının fazla olduğu yerlerde, Alçı sıva, alçı panel, gaz beton ve brüt beton üzerindeki uygulamalarda, Dış cephelerde seramik ve granit yapıştırma işlerinde mükemmel sonuç verir. Doğal taş, btb, cam mozaiklerin yapıştırılmasında, Bims veya gazbetondan mamul ısı yalıtım levha ve bloklarının brüt betona yapıştırılmasında, Bims veya gazbeton bloklar ile duvar örülmesinde, Yüzme havuzu, su deposu, hamam, banyo vb. ıslak hacimlerde, Yerden ısıtılmalı zeminlerde, ısıtılmalı havuzlarda, termal havuzlarda, kışın suyu boşaltılmayan yüzme havuzlarında, soğuk hava depolarında duvar ve döşeme kaplamalarında kullanılır.

**Özellikleri ve Avantajları** Kolay hazırlanır ve uygulanır. Yüksek yapışma özelliğine sahiptir. Düşey uygulamalarda kayma yapmaz. İşleme süresi uzundur. Su geçirgenliği yoktur.

## Teknik Bilgi

| Genel Bilgiler                  |   |
|---------------------------------|---|
| Görünüm/Renk                    | Gri veya Beyaz                          |
| Depolama koşulları/ Raf Ömrü    | 12 ay                                   |
| Ambalaj                         | 25 kg kraft torba                       |
| Uygulama Bilgileri              |   |
| Uygulama Sıcaklığı              | (+5°C) - (+35°C)                        |
| Karışım Oranı                   | 6,8 -7,2 lt su/25 kg toz                |
| Kap Ömrü (Pot-Life)             | 4 Saat                                  |
| Servis Sıcaklığı                | (-40°C) - (+80°C)                       |
| Kayma                           | ≥ 0,5mm <sup>2</sup>                    |
| Yaya Trafikine Açma Süresi      | Duvarda 8 saat zeminde 1 gün            |
| Performans Bilgileri            |   |
| Açık Bekletme Süresi            | En az 30 dk sonra 0,5 N/mm <sup>2</sup> |
| Çekme Yapışma Dayanımı          |   |
| Başlangıç                       | ≥ 1,0 N/mm <sup>2</sup>                 |
| Suya daldırıldıktan sonra       | ≥ 1,0 N/mm <sup>2</sup>                 |
| Isıyla yaşlandırıldıktan sonra  | ≥ 1,0 N/mm <sup>2</sup>                 |
| Donma çözünme çevriminden sonra | ≥ 1,0 N/mm <sup>2</sup>                 |
| Tehlikeli Maddeler (EN 12004)   | Güvenlik bilgi formuna bakınız.         |
| Yangına Tepki                   | A1                                      |

## Sarfiyat Tablosu

| GOMIX             | Karışım Yoğunluğu (gr/litre) | 1 m <sup>2</sup> Toz Sarfiyat (kg) | Karışım Suyu Miktarı (litre) |
|-------------------|------------------------------|------------------------------------|------------------------------|
| 25 kg kraft torba | -1,80                        | 3-5                                | 6,8 - 7,2                    |



# HIZLI SERTLEŞEN SERAMİK YAPIŞTIRMA HARCİ

Hızlı sertleşen seramik fayans yapıştırıcı



**Ürün Tanımı** Çimento esaslı, yüksek performanslı, esnek, hızlı sertleşen, kayma özelliği azaltılmış seramik yapıştırma harcıdır.

**Kullanım Alanları** İç mekanlardaki emici duvar seramiklerinin beton ve sıva gibi yüzeyler üzerine yapıştırılmasında,  
• Alçı sıva, alçı panel, gaz beton ve brüt beton üzerindeki uygulamalarda,  
• Seramik, granit seramik, doğal taş vb. yapıştırılmasında kullanılır,  
• Bir gün içerisinde kullanıma açılması istenen mekanlarda kullanım için idealdir.

**Özellikleri ve Avantajları** Erken yapışma özelliğine sahip olduğu için 6 saat sonra mukavemet verir.  
• Düşey uygulamalarda kayma yapmaz.  
• Kolay hazırlanır ve uygulanır.  
• Suya, neme ve donmaya karşı dayanıklıdır.  
• Hızlı priz özelliği sayesinde 6 saat sonra mukavemet alır.  
• 3-4 saat sonra derz doldurma işlemine imkan verir.

## Teknik Bilgi

| Genel Bilgiler                  |                                      |
|---------------------------------|--------------------------------------|
| Görünüm/Renk                    | Gri toz                              |
| Depolama koşulları/ Raf Ömrü    | 12 ay                                |
| Ambalaj                         | 25 kg krafttorba                     |
| Uygulama Bilgileri              |                                      |
| Uygulama Sıcaklığı              | (+5°C) - (+35°C)                     |
| Karışım Oranı                   | 6.0-7,5 Su/25 kg toz                 |
| Kap Ömrü (Pot-Life)             | 30 Dakika                            |
| Servis Sıcaklığı                | (-40°C) - (+80°C)                    |
| Kayma                           | ≥ 0,5mm <sup>2</sup>                 |
| Derz doldurma süresi            | 3 - 4 Saat                           |
| Performans Bilgileri            |                                      |
| Açık Bekletme Süresi            | 6 saat sonra ≥ 0,5 N/mm <sup>2</sup> |
| Çekme Yapışma Dayanımı          |                                      |
| Başlangıç                       | ≥ 1,0 N/mm <sup>2</sup>              |
| Suya daldırıldıktan sonra       | ≥ 1,0 N/mm <sup>2</sup>              |
| Isıyla yaşlandırıldıktan sonra  | ≥ 1,0 N/mm <sup>2</sup>              |
| Donma çözünme çevriminden sonra | ≥ 1,0 N/mm <sup>2</sup>              |
| Tehlikeli Maddeler (EN 12004)   | Güvenlik bilgi formuna bakınız.      |
| Yangına Tepki                   | A1                                   |

## Sarfiyat Tablosu

| GOMİX             | Karışım Yoğunluğu (gr/litre) | 1 m <sup>2</sup> Toz Sarfiyat (kg) | Karışım Suyu Miktarı (litre) |
|-------------------|------------------------------|------------------------------------|------------------------------|
| 25 kg kraft torba | -1,70                        | 3-5                                | 6,0 - 7,5                    |



# GAZ BETON YAPIŞTIRMA HARCİ

Gaz Beton Yapıştırıcısı



**Ürün Tanımı** Çimento esaslı, polimer katkı yapışma gücü artırılmış, su emiciliği yüksek kullanıma hazır, gaz beton yapıştırma harcıdır.

**Kullanım Alanları** İç ve dış mekânlarda,  
•Düşey ve yatay uygulamalarda,  
•Konutlar, alışveriş mağazaları, hastaneler,  
•Gaz beton, briket, tuğla gibi yapı elemanlarının yapıştırılmasında kullanılır.

**Özellikleri ve Avantajları**  
• Suya, neme ve donmaya karşı kısmen dayanıklıdır.  
• Uygulaması kolaydır.  
• Yüksek yapışma mukavemetine sahiptir.  
• Zaman ve işçilikten tasarruf sağlar.

## Teknik Bilgi

| Genel Bilgiler                        |  |
|---------------------------------------|--|
| Görünüm/Renk                          | Gri veya Beyaz                           |
| Depolama koşulları/ Raf Ömrü          | 12 ay                                    |
| Ambalaj                               | 25 kg krafttorba                         |
| Uygulama Bilgileri                    |  |
| Uygulama Sıcaklığı                    | (+5°C) - (+35°C)                         |
| Karışım Oranı                         | 6,5 -8,5 lt su/25 kg toz                 |
| İşlenebilme Süresi (EN 1015-9)        | 5-7 saat                                 |
| Düzeltilme Süresi (EN 1015-9)         | 5-7 dakika                               |
| Performans Bilgileri                  |  |
| Basınç Dayanımı / Sınıfı (EN 1015-11) | > 10 N/mm <sup>2</sup> /M10              |
| Hava İçeriği (EN1015-7)               | < % 20                                   |
| Bağ Dayanımı (EN 998-2)               | > 0,3 N/mm <sup>2</sup> (Çizelge değeri) |
| Kapiler Su Emme (EN 1015-18)          | < 0,4 N/mm <sup>2</sup> dka5             |
| Su Buharı Geçirgenliği (EN 1745)      | 15/35 (Çizelge değeri)                   |
| Tehlikeli Maddeler (EN 12004)         | Güvenlik bilgi formuna bakınız.          |
| Yangına Tepki                         | A1                                       |

## Sarfiyat Tablosu

| A B C |    | A  | B  | C   | Sarfiyat kg/m <sup>2</sup> |
|-------|----|----|----|-----|----------------------------|
|       | 20 | 50 | 20 | 5-7 |                            |
|       | 30 | 50 | 15 | 3-5 |                            |
|       | 30 | 50 | 20 | 4-6 |                            |



**GoMix®**  
Yapı Kimyasalları

**DERZ**  
**DOLGULAR** 2

# FLEX DERZ DOLGU

## Derz Dolgusu (1 - 6 mm)



**Ürün Tanımı** Çimento esaslı, seramik ve fayanslar için derz dolgu malzemesidir.

- Kullanım Alanları**
- İç mekânlarda,
  - Yatay ve düşey derzlerde,
  - Fayans, seramik, doğal taş,
  - Pres tuğla, cam mozaik, granit,
  - 1-6 mm derz aralığı için uygun.

- Özellikleri ve Avantajları**
- Kolay hazırlanır ve uygulanır.
  - Pürüzsüz yüzey sağlar.
  - Aşınmaya dayanıklıdır.
  - Çatlama yapmaz.
  - İşlenebilme süresi uzundur.

## Teknik Bilgi

| Genel Bilgiler                  |  |
|---------------------------------|--|
| Görünüm/Renk                    | Beyaz ve renkli çok ince toz             |
| Depolama koşulları/ Raf Ömrü    | Açılmamış ambalajında kuru ortamda 12 ay |
| Ambalaj                         | 25 kg krafttorba                         |
| Uygulama Bilgileri              |  |
| Uygulama Sıcaklığı              | (+5°C) - (+35°C)                         |
| Karışım Oranı                   | 6.0-6,4 Su/25 kg toz                     |
| Kap Ömrü (Pot-Life)             | 1 saat                                   |
| Kullanıma Alma Süresi           | 1 gün                                    |
| Performans Bilgileri            |  |
| Açık Bekletme Süresi            | 6 saat sonra $\geq 0,5 \text{ N/mm}^2$   |
| Çekme Yapışma Dayanımı          |  |
| Başlangıç                       | $\geq 1,0 \text{ N/mm}^2$                |
| Suya daldırıldıktan sonra       | $\geq 1,0 \text{ N/mm}^2$                |
| Isıyla yaşlandırıldıktan sonra  | $\geq 1,0 \text{ N/mm}^2$                |
| Donma çözünme çevriminden sonra | $\geq 1,0 \text{ N/mm}^2$                |
| Tehlikeli Maddeler (EN 12004)   | Güvenlik bilgi formuna bakınız.          |
| Yangına Tepki                   | A1                                       |





# SİLİKONLU DERZ DOLGU

Silikonlu Flex Derz Dolgu (1-6 mm)



**Ürün Tanımı** Çimento esaslı, seramik fayans, mermer ve granit için flex derz dolgusudur. Silikon içerdiği için su iticiliği vardır.

## Kullanım Alanları

- İç ve dış mekânlarda,
- Büyük ebatlı seramik, fayans ve granit seramik derzlerinde,
- Doğal granit, pres tuğla, mermer, cam mozaik ve doğal taş blokların geniş olmayan derzlerinde,
- Hastaneler, konutlar ve alışveriş merkezleri,
- Yoğun yaya trafiği ve hızlı kullanıma açılan mekânlarda kullanılır.

## Özellikleri ve Avantajları

- Renk solması, tozuma ve çatılma yapmaz.
- Flex olduğu için ani ısı değişikliklerinden etkilenmez.
- Silikonlu olduğu için suya ve dona karşı dayanıklıdır.
- Kullanıma çabuk açılacak mekânlara için idealdir.
- Yerden ısıtmalı sistemlerde kullanılabilir.
- Su itici ve antibakteriyel özelliklerini sağlamaktadır.

## Teknik Bilgi

| Genel Bilgiler   |  |
|--|--|
| Görünüm  | Beyaz veya Renkli Toz                    |
| Raf Ömrü   | Açılmamış ambalajında kuru ortamda 12 ay |
| Ambalaj  | 20 kg kraft torba                        |
| Uygulama Bilgileri                                       |  |
| Uygulama Sıcaklığı                                       | (+5°C) - (+35°C)                         |
| Karışım Oranı  | 6,0-6,4 lt su / 20 kg toz                |
| Kap Ömrü   | 1 saat                                   |
| Kullanıma Alma Süresi                                    | 1 gün                                    |
| Tüketim  | Bkz. Derz Dolgu Tüketim Tablosu          |
| Performans Bilgileri                                     |  |
| Eğilme Mukavemeti (EN 12808-3)                           | ≥ 2,5 N/mm <sup>2</sup>                  |
| Donma-Çözünme çevriminden sonra Eğilme Muk. (EN 12808-3) | ≥ 2,5 N/mm <sup>2</sup>                  |
| Basma Mukavemeti (EN 12808-3)                            | ≥ 15 N/mm <sup>2</sup>                   |
| Donma-Çözünme çevriminden sonra Basma Muk. (EN 12808-3)  | ≥ 15 N/mm <sup>2</sup>                   |
| Aşınma Mukavemeti (EN 12808-2)                           | ≤ 1000 mm <sup>3</sup>                   |
| Büzülme (EN 12808-4)                                     | ≤ 3 mm/m                                 |
| Su Emme 30 dk.   | ≤ 2 g                                    |
| Su Emme 4 saat (EN 12808-5)                              | ≤ 5 g                                    |
| Sıcaklık Dayanımı  | (-30°C) - (+80°C)                        |

# FUGA, ULTRAFUGA, FUGAFLEX ULTRAFUGAFLEX, FUGAPOOL



**Beyaz** UF / F / FF / FP / UFF / UFFT



**Gri** UF / F / FF / FP / UFF



**Uludağ Gri** UF / F / FF / UFF



**Saten Gri** UF / F / FF / FP / UFF



**Didim Bej** UF / F / FF / UFF



**Bahama Bej** UF / F / FF / FP / UFF



**Fildişi** UF / F / FF / FP / UFF



**Millet Kahve** UF / FF / UFF



**Kahverengi** UF / F / FF / UFF



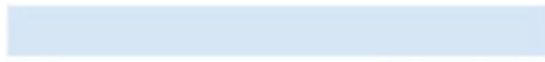
**Sütlü Kahve** UF / F / FF / UFF



**Kapadokya Kızıl Kahve** UF / FF / UFF



**Kotto** UF / FF / UFF



**Atlas Mavi** UF / F / FF / FP / UFF



**Akdeniz Mavi** UF / FF / FP / UFF



**Bitter** UF / FF / UFF



**Çağla Yeşili** UF / FF / UFF



**Ceviz** UF / FF / UFF



**Hardal Sarısı** UF / FF / UFF



**Saten Sarı** UF / FF / UFF



**Pudra** UF / FF / UFF



**Gül Kuruşu** UF / F / FF / UFF



**Vanilya** UF / FF / UFF



**Siyah** UF / F / FF / UFF



**Havuz Mavi** UF / FF / FP / UFF



**Kapadokya Krem** UF / F / FF / FP / UFF



**Kapadokya Bej** UF / F / FF / UFF



**Avanos Bej** UF / FF / UFF



**Örgüp Bej** UF / F / FF / UFF



**Nevşehir Bej** UF / F / FF / UFF



**Antrasit** UF / FF / UFF



**Kakao** UF / FF / UFF



**Yasemin** UF / FF / UFF

\*Yukarıdaki renkler baskı renkleridir. Derz dolgu ürünlerimizin üretilen renklerine en yakın tonlar seçilmiştir.

Renklerin altındaki kısaltmaların anlamı aşağıda verilmiştir.

UF - ULTRAFUGA / F - FUGA / FF - FUGAFLEX / FP - FUGAPOOL / UFF - ULTRAFUGAFLEX



| Seramik Ebatları (cm) | Derz Derinliği (mm) | Derz Geniřlięi (mm)          |      |      |      |      |      |       |
|-----------------------|---------------------|------------------------------|------|------|------|------|------|-------|
|                       |                     | 1                            | 2    | 3    | 4    | 5    | 6    | 10    |
|                       |                     | Tüketim (gr/m <sup>3</sup> ) |      |      |      |      |      |       |
| 2,5x2,5               | 6                   | 800                          | 1600 | 2400 | 3200 | 4000 | 4750 | 7950  |
|                       | 8                   | 1100                         | 2100 | 3200 | 4250 | 5300 | 6350 | 10600 |
|                       | 10                  | 1350                         | 2650 | 4000 | 5300 | 6650 | 7950 | 13200 |
|                       | 12                  | 1600                         | 3200 | 4750 | 6350 | 7950 | 9500 | 15850 |
| 5x5                   | 6                   | 400                          | 800  | 1200 | 1600 | 2000 | 2400 | 4000  |
|                       | 8                   | 550                          | 1110 | 1600 | 2100 | 2650 | 3200 | 5300  |
|                       | 10                  | 700                          | 1350 | 2000 | 2650 | 3300 | 4000 | 6600  |
|                       | 12                  | 800                          | 1600 | 2400 | 3200 | 4000 | 4750 | 7950  |
| 10x10                 | 6                   | 200                          | 400  | 600  | 800  | 1000 | 1200 | 2000  |
|                       | 8                   | 300                          | 550  | 800  | 1100 | 1350 | 1600 | 2650  |
|                       | 10                  | 350                          | 700  | 1000 | 1350 | 1650 | 2000 | 3300  |
|                       | 12                  | 400                          | 800  | 1200 | 1600 | 2000 | 2400 | 4000  |
| 10x20                 | 6                   | 150                          | 300  | 450  | 600  | 750  | 900  | 1500  |
|                       | 8                   | 200                          | 400  | 600  | 800  | 990  | 1200 | 2000  |
|                       | 10                  | 250                          | 500  | 750  | 1000 | 1250 | 1500 | 2500  |
|                       | 12                  | 300                          | 600  | 900  | 1200 | 1500 | 1800 | 3000  |
| 20x20                 | 6                   | 100                          | 200  | 300  | 400  | 500  | 600  | 1000  |
|                       | 8                   | 150                          | 300  | 400  | 550  | 700  | 800  | 1350  |
|                       | 10                  | 200                          | 350  | 500  | 700  | 850  | 1000 | 1650  |
|                       | 12                  | 200                          | 400  | 600  | 800  | 1000 | 1200 | 2000  |
| 20x30                 | 6                   | 100                          | 200  | 250  | 350  | 450  | 500  | 850   |
|                       | 8                   | 150                          | 250  | 350  | 450  | 550  | 700  | 1100  |
|                       | 10                  | 150                          | 300  | 450  | 550  | 700  | 850  | 1400  |
|                       | 12                  | 200                          | 350  | 500  | 700  | 850  | 1000 | 1650  |
| 20x50                 | 6                   | 100                          | 150  | 250  | 300  | 350  | 450  | 700   |
|                       | 8                   | 100                          | 200  | 300  | 400  | 500  | 550  | 950   |
|                       | 10                  | 150                          | 250  | 350  | 500  | 600  | 700  | 1150  |
|                       | 12                  | 150                          | 300  | 450  | 550  | 700  | 850  | 1400  |
| 25x33                 | 6                   | 100                          | 150  | 250  | 300  | 350  | 450  | 700   |
|                       | 8                   | 100                          | 200  | 300  | 400  | 500  | 600  | 950   |
|                       | 10                  | 150                          | 250  | 350  | 500  | 600  | 700  | 1200  |
|                       | 12                  | 150                          | 300  | 450  | 600  | 700  | 850  | 1400  |
| 25x40                 | 6                   | 100                          | 150  | 200  | 250  | 350  | 400  | 650   |
|                       | 8                   | 100                          | 200  | 250  | 350  | 450  | 550  | 850   |
|                       | 10                  | 150                          | 250  | 350  | 450  | 550  | 650  | 1100  |
|                       | 12                  | 150                          | 250  | 400  | 550  | 650  | 800  | 1300  |
| 25x75                 | 6                   | 50                           | 100  | 200  | 250  | 300  | 350  | 550   |
|                       | 8                   | 100                          | 150  | 250  | 300  | 350  | 450  | 700   |
|                       | 10                  | 100                          | 200  | 300  | 350  | 450  | 550  | 900   |
|                       | 12                  | 150                          | 250  | 350  | 450  | 550  | 650  | 1050  |
| 30x30                 | 6                   | 100                          | 150  | 200  | 300  | 400  | 400  | 700   |
|                       | 8                   | 100                          | 200  | 300  | 350  | 450  | 550  | 900   |
|                       | 10                  | 150                          | 250  | 350  | 450  | 550  | 700  | 1100  |
|                       | 12                  | 150                          | 300  | 400  | 550  | 700  | 800  | 1350  |
| 30x45                 | 6                   | 100                          | 150  | 200  | 250  | 300  | 350  | 550   |
|                       | 8                   | 100                          | 150  | 250  | 300  | 400  | 450  | 750   |
|                       | 10                  | 100                          | 200  | 300  | 400  | 500  | 550  | 950   |
|                       | 12                  | 150                          | 250  | 350  | 450  | 550  | 700  | 1100  |



**GoMix®**  
Yapı Kimyasalları

# 3 GROUD VE TAMİR HARÇLARI



# GOMİX RAPETEC 20

Beyaz Çimento Esaslı Boya Altı Düzeltme Macunu



**Ürün Tanımı** Beyaz çimento esaslı, tek bileşenli, polimer takviyeli, yüksek stabiliteye sahip yüzey düzeltme ve dolgu macunudur.

**Kullanım Alanları**

- Her türlü yüzey bozukluğu olan brüt beton elemanların tesviyesinde kullanılır. Dış cepheye uygundur. Her türlü endüstriyel betonarme yapıda,
- Metro, otoyol, baraj gibi mühendislik yapılarında,
- Onarım, tamir ve betonarme güçlendirme projelerinde,
- Otoparklar, alışveriş merkezleri,
- Prefabrike elemanların tamirinde kullanılır.

**Özellikleri ve Avantajları** Su ile karıştırılır. Düzgün yüzey bitişi sağlar. Beton ve sıvalı yüzeylerde mükemmel adersansa sahiptir. Geniş yüzeylerde çatlaksız görünüm oluşturur. Astara gerek kalmaz ve uygulaması kolaydır. Alçı sıvalar gibi su ile kabarma yapmaz.

## Teknik Bilgi

| Genel Bilgiler               |  |
|------------------------------|--|
| Görünüm/Renk                 | Beyaz                                    |
| Depolama koşulları/ Raf Ömrü | Açılmamış ambalajında kuru ortamda 12 ay |
| Ambalaj                      | 20 kg kraft torba                        |
| Uygulama Bilgileri           |  |
| Uygulama Sıcaklığı           | (+5°C) - (+35°C)                         |
| Karışım Oranı                | 8,0 Su/20 kg toz                         |
| İşlenebilme Süresi           | Min. 3 saat                              |
| Katlar arası bekleme süresi  | 2-3 saat                                 |
| Kullanıma açma süresi        | 24 saat                                  |
| Uygulama Kalınlığı           | 0-2 mm                                   |
| Performans Bilgileri         |  |
| Eğilme Dayanımı (28 gün)     | > 2,5 N/mm <sup>2</sup>                  |
| Basınç Dayanımı (28 gün)     | > 10 N/mm <sup>2</sup> (TS EN 196-1)     |
| Yapışma Dayanımı (28 gün)    | > 1,0 N/mm <sup>2</sup> (TS EN 1542)     |
| Yangına Tepki                | A1(TS EN 13501-1)                        |
| Sıcaklık Dayanımı            | (- 30°C) - (+ 80°C)                      |

## Sarfiyat Tablosu

| GOMİX             | Karışım Yoğunluğu (gr/litre) | 1 m <sup>2</sup> Toz Sarfiyat (kg) | Karışım Suyu Miktarı (litre) |
|-------------------|------------------------------|------------------------------------|------------------------------|
| 20 kg kraft torba | -1,52                        | 0,5 - 1,0                          | 8,0                          |



# GOMİX RAPATEC 60

Hızlı Priz Alan Rötresiz Akıcı Tamir Harcı



**Ürün Tanımı** Çimento esaslı, tek bileşenli, rötre (büzülme) yapmayan, aderansı ve mukavemeti yüksek, kendiliğinden yayılan akıcı grout harcıdır.

## Kullanım Alanları

- Saha betonları, tren yolları inşasında,
- Uçak ve helikopter pistlerinin tamirinde,
- Rögar, menhol kapaklarının yükseltilmesinde,
- Çelik kolonların ve direklerin sabitlenmesinde,
- Her türlü endüstriyel makine yatakları altında,
- Metro, otoyol, baraj gibi mühendislik yapılarında,
- Onarım, tamir ve betonarme perdelerinin giriş ile birleştiği yerler güçlendirme projelerinde,
- Prefabrike elemanların birleşimlerinde kullanılır.

## Özellikleri ve Avantajları

- Kullanılması kolay bir üründür, Çok hızlı dayanım kazanır, 1-2 saat sonra yüklemeye yapılabilir.
- Rötre yapmaz, yüksek akıcılık özelliği gösterir.
- Metal içermediğinden nemden etkilenmez. Su geçirimsizdir. Solvent, asbest ihtiva etmez.
- Donmaya ve çözülmeye karşı dayanıklıdır. Muhtelif kimyasallara karşı dayanıklıdır.
- Betona iyi yapışır, Klorür içermez.

## Teknik Bilgi

| Genel Bilgiler               |  |
|------------------------------|--|
| Görünüm/Renk                 | Gri                                      |
| Depolama koşulları/ Raf Ömrü | Açılmamış ambalajında kuru ortamda 12 ay |
| Ambalaj                      | 20 kg kraft torba                        |
| Tane Boyutu                  | D max : 3 mm                             |
| Uygulama Bilgileri           |  |
| Uygulama Sıcaklığı           | (+5°C) - (+35°C)                         |
| Karışım Oranı                | 8,0 Su/20 kg toz                         |
| İşlenebilme Süresi           | Min. 3 saat                              |
| Katlar arası bekleme süresi  | 2-3 saat                                 |
| Kullanıma açma süresi        | 24 saat                                  |
| Uygulama Kalınlığı           | 0-2 mm                                   |
| Performans Bilgileri         |  |
| Eğilme Dayanımı (28 gün)     | ≥ 9,0 N/mm <sup>2</sup>                  |
| Basınç Dayanımı (28 gün)     | ≥ 60 N/mm <sup>2</sup>                   |
| Yapışma Dayanımı (28 gün)    | ≥ 2,0 N/mm <sup>2</sup>                  |
| Kapiler Su Emme 28 gün       | 0,5 kg/(m <sup>2</sup> . h0,5)           |

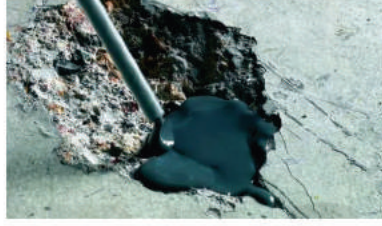
## Sarfiyat Tablosu

| GOMİX             | Karışım Yoğunluğu (gr/litre) | 1 m <sup>2</sup> Toz Sarfiyat (kg) | Karışım Suyu Miktarı (litre) |
|-------------------|------------------------------|------------------------------------|------------------------------|
| 25 kg kraft torba | 2,30 ± 0,1                   | ~21                                | 3,5 - 4,0                    |



# GOMİX RAPETEC 80

## Yapısal İnce Tamir Harcı



**Ürün Tanımı** Çimento esaslı, tek bileşenli, rötresiz, elyaf takviyeli, polimer katkılı, dayanımı ve esnekliği artırılmış yapısal ince tamir harcı.

### Kullanım Alanları

Her türlü inşaat yapımı esnasında kalıp alındıktan sonra çıkan betonların tamirinde, Her türlü endüstriyel betonarme yapıda, Metro, otoyol, baraj gibi mühendislik yapılarında, Onarım, tamir ve betonarme güçlendirme projelerinde, Hava kabarcıklarının ve boşluklarının doldurulmasında, Kalın tamir harcı uygulanmış yüzeylerin üzerinde, Kolon, giriş ve tij deliklerinde, Prefabrike elemanların tamirinde kullanılır.

### Özellikleri ve Avantajları

Uygulaması kolaydır.  
Püskürtme ve mala ile kullanıma uygundur.  
Donmaya ve çözülmeye karşı dayanıklıdır.  
Korozif ve zehirli değildir.  
İnce tamirlerde daha düzgün bir yüzey elde etmek için kullanılır.

### Teknik Bilgi

| Genel Bilgiler                        |  |
|---------------------------------------|--|
| Görünüm/Renk                          | Beyaz                                    |
| Depolama koşulları/ Raf Ömrü          | Açılmamış ambalajında kuru ortamda 12 ay |
| Ambalaj                               | 25 kg kraft torba                        |
| Uygulama Bilgileri                    |  |
| Uygulama Sıcaklığı                    | (+5°C) - (+35°C)                         |
| Karışım Oranı                         | 4 - 5 lt su / 25 kg toz                  |
| Kap Ömrü                              | Min. 20 dk                               |
| Kullanıma açma süresi                 | 1 gün                                    |
| Uygulama Kalınlığı                    | Maks. 20 mm. (tek katta)                 |
| Performans Bilgileri                  |  |
| Eğilme Mukavemeti (EN 12808-3)        | > 8,0 N/mm <sup>2</sup>                  |
| Betona Yapışma Mukavemeti (EN 1542)   | > 1,0 N/mm <sup>2</sup>                  |
| Basma Mukavemeti (EN 12808-3)         | > 35,0 N/mm <sup>2</sup>                 |
| Sınırlandırılmış Büzülme (EN 12617-4) | > 1,5 N/mm <sup>2</sup>                  |
| Kapiler Su Emme Değeri (EN 13057)     | < 0,5 kg/mm <sup>2</sup>                 |
| Yangına Tepki                         | A1                                       |

### Sarfıyat Tablosu

| GOMİX             | Karışım Yoğunluğu (gr/litre) | 1 m <sup>2</sup> Toz Sarfıyat (kg) | Karışım Suyu Miktarı (litre) |
|-------------------|------------------------------|------------------------------------|------------------------------|
| 25 kg kraft torba | ~2,1                         | ~1,8                               | 4-5                          |



# GOMİX RAPATEC 110

Yüksek Erken Dayanımlı, Akıcı Tamir Harcı



**Ürün Tanımı** Özellikle hızlı beton dökümü için geliştirilmiş, çimento esaslı, tek bileşenli, rötre yapmayan, çok yüksek mukavemetli, akıcı tipte betondur.

**Kullanım Alanları** Saha betonlarındaki Ano dökümlerinde, Soğuk koşullar ve soğuk depo odaları, Makine ray ve temellerinde, Araç ve yaya trafiğine maruz kalan beton zeminlerin onarımında, Hızlı trafiğe açılması gereken pist ve apronlarda kullanılır. Rüzgar türbinleri temelinde kullanılır.

**Özellikleri ve Avantajları** Çok düşük sıcaklıklarda bile dayanım kazanır. Min. +2°C Ayrışmaz ve su kusmaz. Sertliği ve aşınma dayanımı yüksektir. Donmaya ve çözülmeye karşı dayanıklıdır. Mükemmel yapışma ve mükemmel dayanıklılık. Çok iyi donatı koruması ve karbonatlaşma direnci sağlar. Akıcı özelliği sayesinde uygulama kolaylığı sağlar. Büzülme (rötre) yapmadığından dolayı kullanım alanı genişir. 10 mm den 400 mm'ye kadar olan kalınlıklarda uygulanabilir. Uygun boyutlu agrega eklenmesi ile mümkün olduğunca yüksek uygulama kalınlığı. Çok yüksek aderansa sahip olduğundan eski betonla monolitik olarak çalışır

## Teknik Bilgi

| Genel Bilgiler               |   |
|------------------------------|---|
| Görünüm/Renk                 | Gri   |
| Depolama koşulları/ Raf Ömrü | Açılmamış ambalajında kuru ortamda 6 ay                           |
| Ambalaj                      | 25 kg kraft torba   |
| Tane Boyutu                  | D max : 3 mm  |
| Uygulama Bilgileri           |   |
| Uygulanacak Zemin Sıcaklığı  | (+5°C) - (+35°C)  |
| Karışım Oranı                | 2,5-3,5 lt Su/25 kg toz   |
| Uygulama Kalınlığı           | 10 mm - 150 mm  |
| İşlenebilme Süresi           | Max. 15 min.  |
| Harç Yoğunluğu               | 2,3 ± 0,10 kg/lt  |
| Performans Bilgileri         |   |
| Büzülme                      | < 0,30mm/m  |
| Basınç Dayanımı              | 24 saat: ≥ 50 N/mm <sup>2</sup><br>28 gün : ≥ 90N/mm <sup>2</sup> |
| Pull-Off Çekme Mukavemeti    | 2,0 N/mm <sup>2</sup>   |
| Klorür İyonu İçeriği         | 0,05 %  |
| E-Modülüs                    | > 30 GPa  |
| Kapiler Su Emme              | < 0,1 kg/(m <sup>2</sup> h0,5)                                    |

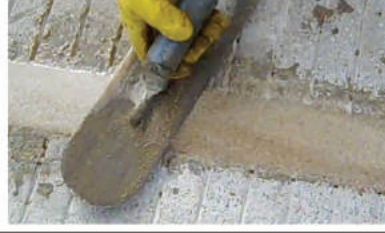
## Sarfiyat Tablosu

| GOMİX             | Karışım Yoğunluğu (gr/litre) | 1m <sup>3</sup> Taze Harç İçin Toz Sarfiyat (kg) | Karışım Suyu Miktarı (litre) |
|-------------------|------------------------------|--|------------------------------|
| 25 kg kraft torba | ~2,3                         | ~2,0   | 2,5 - 3,5                    |



# GOMİX GROUND 240

## Rötresiz Akıcı Grout Harcı



**Ürün Tanımı** Hızlı dayanım kazanan çimento esaslı, tek bileşenli, rötre yapmayan, yüksek mukavemetli, akıcı tipte Grout harcıdır.

**Kullanım Alanları** Rögar ve menhol kapaklarının yükseltilmesinde, Bordür ve kaldırım taşlarının montajında, Direklerin sabitlenmesinde, Araç ve yaya trafiğine maruz kalan beton zeminlerin onarımında kullanılır.

**Özellikleri ve Avantajları** Akıcı özelliği sayesinde uygulama kolaylığı sağlar. Çok hızlı dayanım kazanır. 1 saat sonra trafiğe açılabilir. Büzülme (rötre) yapmadığından dolayı kullanım alanı geniştir. Ayrışmaz ve su kuzmaz. Sertliği ve aşınma dayanımı yüksektir. Çok yüksek aderansa sahip olduğundan eski betonla monolitik olarak çalışır. Muhtelif kimyasallara, yağlara ve asitlere karşı mukavimdir. Metal içermediğinden nemden etkilenmez. Donmaya ve çözölmeye karşı dayanıklıdır.

## Teknik Bilgi

| Genel Bilgiler               |   |
|------------------------------|---|
| Görünüm/Renk                 | Grİ   |
| Depolama koşulları/ Raf Ömrü | Açılmamış ambalajında kuru ortamda 12 ay  |
| Ambalaj                      | 25 kg kraft torba   |
| Uygulama Bilgileri           |   |
| Uygulanacak Zemin Sıcaklığı  | (+5°C) - (+35°C)  |
| Karışım Oranı                | 3 - 4 lt su / 25 kg toz   |
| Uygulama Kalınlığı           | 10 mm - 40 mm   |
| İşlenebilme Süresi           | Maks. 2,5 dk  |
| Priz Başlangıcı              | Yalaşık 5 dk  |
| Harç Yoğunluğu               | 2,30 0,1 kg./lt   |
| Performans Bilgileri         |   |
| Basınç Dayanımı              | 1 Saat: > 16 N/mm <sup>2</sup><br>24 Saat: > 35 N/mm <sup>2</sup><br>28 gün: > 65 N/mm <sup>2</sup> |

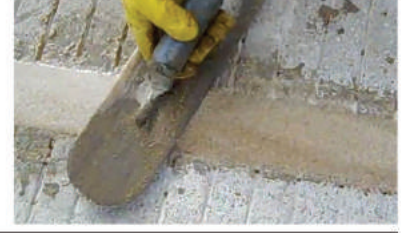
## Sarfıyat Tablosu

| GOMİX             | Karışım Yoğunluğu (gr/litre) | 1 m <sup>2</sup> Toz Sarfıyat (kg) | Karışım Suyu Miktarı (litre) |
|-------------------|------------------------------|------------------------------------|------------------------------|
| 25 kg kraft torba | ~2,30                        | ~21                                | 3-4                          |



# GOMIX GROUD 340

Rötresiz Akıcı Grout Harcı



**Ürün Tanımı** Çimento esaslı, tek bileşenli, rötre (büzülme) yapmayan, aderansı ve mukavemeti yüksek tek bileşenli kendiliğinden yayılan, akıcı harç.

**Kullanım Alanları** İç ve dış uygulamalarda, Çelik kolonların ve direklerin sabitlenmesinde, Her türlü endüstriyel makine yatakları altında, Metro, otoyol, baraj gibi mühendislik yapılarında, Onarım, tamir ve betonarme perdelerinin kiriş ile birleştiği yerler güçlendirme projelerinde, Prefabrik elemanların birleşimlerinde kullanılır.

**Özellikleri ve Avantajları** Kullanılması kolay bir malzemedir, sadece su ilave etmek sureti ile hazır hale gelir. Rötre yapmaz, yüksek akıcılık özelliği gösterir. Ayrışma ve su kuma yapmaz. Pompalanabilir veya dökülebilir. Solvent, asbest ihtiva etmez. Donmaya ve çözölmeye karşı dayanıklıdır. Uygulama kalınlığı 10-75 mm'dir. Betona iyi yapışır, Klorür içermez.

## Teknik Bilgi

| Genel Bilgiler               |   |
|------------------------------|---|
| Görünüm/Renk                 | Gri                                     |
| Depolama koşulları/ Raf Ömrü | Açılmamış ambalajında kuru ortamda 6 ay |
| Ambalaj                      | 25 kg kraft torba                       |
| Tane Boyutu                  | D max : 3 mm                            |
| Uygulama Bilgileri           |   |
| Uygulanacak Zemin Sıcaklığı  | (+5°C) - (+35°C)                        |
| Karışım Oranı                | 2,5-3,5 lt Su/25 kg toz                 |
| İşlenebilme Süresi           | Max. 30 dk                              |
| Harç Yoğunluğu               | 2,3 0,1 kg/lt                           |
| Servise Açma Süresi          | Yaklaşık 24 saat                        |
| Uygulama Kalınlığı           | En az 10 mm - En fazla 75 mm            |
| Performans Bilgileri         |   |
| Eğilme Dayanımı (28 gün)     | ≥ 9.0 N/mm <sup>2</sup>                 |
| Basınç Dayanımı (28 gün)     | ≥ 60N/mm <sup>2</sup>                   |
| Yapışma Dayanımı (28 gün)    | ≥ 2,0 N/mm <sup>2</sup>                 |
| Kapiler Su Emme(28 gün)      | ≤ 0,5 kg/(m <sup>2</sup> h0,5)          |

## Sarfiyat Tablosu

| GOMIX             | Karışım Yoğunluğu (gr/litre) | 1m <sup>3</sup> Taze Harç İçin Toz Sarfiyat (kg) | Karışım Suyu Miktarı (litre) |
|-------------------|------------------------------|--|------------------------------|
| 25 kg kraft torba | 2,3 ± 0,1                    | ~2,00  | 3,0 - 4,0                    |



**GoMix®**  
Yapı Kimyasalları

# 4 RESTORASYON ÜRÜNLERİ



# GOMİX HİD 120

Doğal Hidrolik Kireç



**Ürün Tanımı** Çimento içermeyen tarihi yapılar için hazırlanmış özel bir harçtır. Nefes alma özelliği sağlayan ve su buharı geçirgenliği yüksek olan bir sıva harcıdır.

**Kullanım Alanları** Taş ve tuğla duvar örme işlerinde, Tarihi kâgır yapıların onarımı ya da güçlendirilmesinde, Kâgır kubbe ve tonozların çatlaklarının onarım işlerinde, Mevcut tarihi yapıların taş, tuğla ve duvar örme işlerinde kullanılır. Derz imalatlarında kullanılacak horasan harcı hazırlanmasında bağlayıcı olarak kullanılır.

**Özellikleri ve Avantajları** Uygulaması kolaydır. Çimento içermez. Yapışma dayanımı yüksektir. Nefes alabilir, su buharı geçirimliliği yüksektir. Tarihi dokuya uyumlu farklı özelliklerde harç imalatına imkan verir. Düşükcaklıklarda geleneksel yöntemlerle pişirilmiştir.

## Teknik Bilgi

| Genel Bilgiler                    |  |
|-----------------------------------|--|
| Malzeme yapısı                    | Doğal hidrolik kireç esaslı özel karışım                       |
| Görünüm                           | Sütlü kahve  |
| Raf Ömrü                          | Açılmamış ambalajında kuru ortamda 12 ay                       |
| Ambalaj                           | 16 kg kraft torba  |
| Uygulama Bilgileri                |  |
| Uygulama Süresi                   | M in. 30 dakika  |
| Uygulanacak Zemin Sıcaklığı       | (+5°C) - (+35°C)   |
| Ortalama Dane Boyutu              | 0,1-30 mm  |
| Akışkanlık (DİN CUP 6)            | 3 dk sonra, < 33 sn<br>20 dk sonra, < 45 sn                    |
| Performans Bilgileri              |  |
| Eğilme Dayanımı                   | > 2,5 N/mm <sup>2</sup> 7 gün                                  |
| Basınç Dayanımı (EN 1015-11)      | >7 N/mm <sup>2</sup> 7 gün<br>>13 N/mm <sup>2</sup> 28 gün M10 |
| Su Buharı Geçirimliliği (EN 1745) | 15/35 m  |
| Kapiler Su Emme (EN 1015-18)      | 0,2 kg m <sup>2</sup> .dk_a5                                   |
| Bağ Dayanımı                      | >0,15 N/mm <sup>2</sup>  |
| Yangına Tepki                     | A1   |

## Sarfiyat Tablosu

| GOMİX             | Karışım Yoğunluğu (gr/litre) | 1 m <sup>3</sup> Taze Harç İçin Toz Sarfiyat (kg) | Karışım Suyu Miktarı (litre) |
|-------------------|------------------------------|---|------------------------------|
| 16 kg kraft torba | 1,90                         | 1,45  | ~4,8                         |



# GOMİX HİD 500

## Doğal Hidrolik Kireç Esaslı Enjeksiyon Harcı



**Ürün Tanımı** Hidrolik kireç esaslı, tarihi yapılar için tasarlanmış, zararsız doğal mineral, lifler içeren, çimento içermeyen, tiksotropik özellikli bir tamir harcıdır.

**Kullanım Alanları** Tarihi kâğır yapıların onarımı ya da güçlendirilmesinde, Kâğır kubbe ve tonozların tamir veya yeniden yapılmasında, Mevcut tarihi kâğır duvarlara temel oluşturulmasında, Büyük boşlukların doldurulmasında kullanılır. Taş, tuğla ya da almalı duvarların kaybolan taşıma kapasitelerinin yeniden elde edilmesi amaçlı yapılan onarım işleri, Onarım veya güçlendirme amaçlı yapılacak olan taş, tuğla ya da almalı eklentilerin teşkilinde, Duvar derzlerinde karbon çubuklarının yerleştirilmesinde kullanılan bir tamir harcıdır.

**Özellikleri ve Avantajları** Uygulaması kolaydır. Çimento içermez. Yapışma dayanımı yüksektir. Mekanik dayanımları yüksektir. Çiçeklenme direnci yüksektir. Su buharı geçirimsizliği yüksektir, nefes alabilir. Kolay ve hızlı uygulanabilir. Suda çözülebilir tuzlar içermez. Düşük kapiler su emme özelliğine sahiptir.

### Teknik Bilgi

| Genel Bilgiler                     |  |
|------------------------------------|--|
| Malzeme yapısı                     | Doğal hidrolik kireç esaslı ve ayarlanmış gradasyonlu özel karışım |
| Görünüm                            | Kırık beyaz ve Sütü kahve  |
| Raf Ömrü                           | Açılmamış ambalajında kuru ortamda 12 ay                           |
| Ambalaj                            | 20 kg kraft torba  |
| Uygulama Bilgileri                 |  |
| Uygulama Süresi                    | Min. 30 dakika   |
| Uygulanacak Zemin Sıcaklığı        | (+5°C) - (+35°C)   |
| Dane Boyutu                        | <2 mm  |
| Uygulama Kalınlığı                 | Her bir katta 1 - 5 cm   |
| Performans Bilgileri               |  |
| Eğilme Dayanımı                    | >2,0 N/mm <sup>2</sup>   |
| Basınç Dayanımı (EN 1015-11)       | 10-15  |
| Su Buharı Geçirimsizliği (EN 1745) | p<35   |
| Kapiler Su Emme (EN 1015-18)       | 0,2 kg.ırr2.dkta5  |
| Bağ Dayanımı                       | > 0,15 N/mm <sup>2</sup>   |
| Elastik Modülüs                    | > 15000 N/mm <sup>2</sup>  |
| Yangına Tepki                      | A1   |

### Sarfiyat Tablosu

| GOMİX             | Karışım Yoğunluğu (gr/litre) | 1m <sup>3</sup> Taze Harç İçin Toz Sarfiyat (kg) | Karışım Suyu Miktarı (litre) |
|-------------------|------------------------------|--|------------------------------|
| 20 kg kraft torba | 1,90                         | 15   | ~6,8                         |



# GOMİX HİD 150

Doğal Hidrolik Kireç Esaslı Enjeksiyon Harcı



**Ürün Tanımı** Tarihi kagir yapılar için geliştirilmiş, puzolanik kireç ve mikronize karbonatlar içeren enjeksiyon harcıdır. Çimento ve çözümlü tuzlar (alkaliler, sülfatlar, klorlar ve nitratlar) içermez.

**Kullanım Alanları** Taş, tuğla ya da almalı duvarların kaybolan taşıma kapasitelerinin yeniden elde edilmesi, Tarihi kâgir yapıların onarımı ya da güçlendirilmesi, Kâgir kubbe ve tonozların çatlaklarının onarımının yapılması, Mevcut tarihi kâgir duvarlara temel oluşturulması, Büyük boşlukların doldurulması, Sülfatlı ortamlarda yer alan duvarlarda, Özellikle çatlakların onarım ve güçlendirilmesi işlerinde kullanılır.

**Özellikleri ve Avantajları** Uygulaması kolaydır. Düşük basınçlı pompalar, şırıngalar ya da ince iğneler kullanılarak kolayca ve etkili bir biçimde enjekte edilebilir. Çimento, katkı maddeleri ve çözümlü tuzlar (alkaliler, sülfatlar, klorlar ya da nitratlar) içermez, zamanla bozulmaz. Sülfat içeren ortamlarda kullanılabilir. Yapışma dayanımı yüksektir. Nefes alabilir, su buharı geçirimsizliği yüksektir. Duvarın duvar ve nem geçirgenlik özelliğini bozmadan tuğla, taş, tüf malzeme ile mükemmel uyum sağlar. Zararlı genleşmelere yol açmadan plastik rötreyi engelleyici kontrollü genleşme sağlar.

## Teknik Bilgi

| Genel Bilgiler                     |  |
|------------------------------------|--|
| Malzeme yapısı                     | Doğal hidrolik kireç esaslı özel karışım |
| Görünüm                            | Sütlü kahve                              |
| Raf Ömrü                           | Açılmamış ambalajında kuru ortamda 12 ay |
| Ambalaj                            | 16 kg kraft torba                        |
| Uygulama Bilgileri                 |  |
| Uygulama Süresi                    | M in. 30 dakika                          |
| Uygulanacak Zemin Sıcaklığı        | (+5°C) - (+35°C)                         |
| Ortalama Dane Boyutu               | 0,1-30 mm                                |
| Akışkanlık (DİN CUP 6)             | 3 dk sonra, < 33 sn                      |
|                                    | 20 dk sonra, < 45 sn                     |
| Performans Bilgileri               |  |
| Eğilme Dayanımı                    | > 2,5 N/mm <sup>2</sup> 7 gün            |
| Basınç Dayanımı (EN 1015-11)       | >7 N/mm <sup>2</sup> 7 gün               |
|                                    | >13 N/mm <sup>2</sup> 28 gün M10         |
| Su Buharı Geçirimsizliği (EN 1745) | 15/35 m                                  |
| Kapiler Su Emme (EN 1015-18)       | 0,2 kg rrr2.dk_a5                        |
| Bağ Dayanımı                       | >0,15 N/mm <sup>2</sup>                  |
| Yangına Tepki                      | A1                                       |

## Sarfiyat Tablosu

| GOMİX             | Karışım Yoğunluğu (gr/litre) | 1m <sup>3</sup> Taze Harç İçin Toz Sarfiyat (kg) | Karışım Suyu Miktarı (litre) |
|-------------------|------------------------------|--|------------------------------|
| 16 kg kraft torba | 1,90                         | 1,45   | ~4,8                         |



**GoMix®**  
Yapı Kimyasalları

# 5 ISI YALITIM HARÇLARI



# GOMIX Y.P.

Isı Yalıtım Levha Yapıştırıcısı



**Ürün Tanımı** Çimento esaslı, polimer katkılı, ısı yalıtım levhalarını (EPS, XPS, taşyünü vb.) beton, tuğla, gaz beton gibi yüzeylere yapıştırmak için kullanılan yapıştırma harcıdır.

**Kullanım Alanları** Konutlar, alışveriş merkezleri ve hastaneler, Yatay, düşey ve baş üstü uygulamalarda, Her türlü mineral yüzey üzerinde, İç ve dış mekânlarda, brüt beton, tuğla, gaz beton üzerine ısı yalıtım levhasını yapıştırmak için kullanılır. Mantolama dışındaki uygulamalarda da genel yapıştırıcı olarak kullanılabilir.

**Özellikleri ve Avantajları** Uygulaması ve şekil verilebilmesi kolaydır. Her türlü iklim koşullarına karşı yüksek dayanım gösterir. Uzun ömürlüdür. Buhar geçirgenliğine sahiptir. Yanıcı değildir.

## Teknik Bilgi

| Genel Bilgiler                               |  |
|--|--|
| Görünüm                                      | Gri                                      |
| Raf Ömrü                                     | Açılmamış ambalajında kuru ortamda 12 ay |
| Ambalaj                                      | 25 kg kraft torba                        |
| Uygulama Bilgileri                           |  |
| Uygulama Sıcaklığı                           | (+5°C) - (+35°C)                         |
| Karışım Oranı                                | 6,0-7,0 lt su / 25 kg toz                |
| Kap Ömrü                                     | 4 saat                                   |
| Kullanıma Alma Süresi                        | 2 - 3 gün                                |
| Uygulama Kalınlığı                           | Maks. 8 mm                               |
| Dübel atma süresi                            | En az 24 saat sonra                      |
| Performans Bilgileri                         |  |
| Alt Tabakaya Yapışma Mukavemeti (EN 1015-12) | -0,9 N/mm <sup>2</sup>                   |
| Pollstren Yapışma Mukavemeti (EN 13494)      | -0,12 N/mm <sup>2</sup>                  |
| Tehlikeli Maddeler (EN 12004)                | Güvenlik bilgi formuna bakınız.          |
| Yangına Tepki                                | A1                                       |

## Sarfıyat Tablosu

| GOMIX             | Karışım Yoğunluğu (gr/litre) | 1m <sup>3</sup> Taze Harç İçin Toz Sarfıyat (kg) | Karışım Suyu Miktarı (litre) |
|-------------------|------------------------------|--|------------------------------|
| 25 kg kraft torba | 4 - 4,5 kg                   | 5,5 - 6,5 kg                                     | 6,0-7,0                      |



# GOMİX SIVA

## Isı Yalıtım Levha Sıvası



### Ürün Tanımı

İç ve dış mekanlarda polistren esaslı ve taş yünü levhalar gibi ısı ve ses yalıtım malzemelerinin üzerine sıva yapılmasında kullanılan, file uygulamasıyla yüzeyin mukavemetini arttıran, çimento esaslı, elyaf takviyeli özel bir sıvadır.

### Kullanım Alanları

Dış cephe ısı yalıtım sisteminde, ısı yalıtım levhasının üzerinin sıvanmasında, iç ve dış mekanlarda, beton, gaz beton, asmolen köpüğü üzerine sıva yapmak için kullanılır. Konutlar, alışveriş merkezleri ve hastaneler, Yatay, düşey ve baş üstü uygulamalarda, Her türlü betonarme mühendislik yapısında kullanılır.

### Özellikleri ve Avantajları

Uygulaması ve şekil verilebilmesi kolaydır.  
Her türlü iklim koşullarına karşı yüksek dayanım gösterir.  
Dış hava şartlarına uzun süreli dayanıklılığı higrotermik duvar testleri ile kanıtlanmıştır.  
İçerisindeki polimer katkıları sayesinde esneme özelliğine sahiptir.  
Buhar geçirgenliğine sahiptir. Yanıcı değildir.  
Üzerine direk boya uygulanabilir.  
Yapısındaki elyaf fiberleri sayesinde sıcaklık farklılıklarından doğan gerilmeleri ve titreşimleri absorbe eder, çatlama riskini en aza indirir.

### Teknik Bilgi

| Genel Bilgiler                           |  |
|--|--|
| Görünüm                                  | Gri  |
| Raf Ömrü                                 | Açılmamış ambalajında kuru ortamda 12 ay   |
| Ambalaj                                  | 25 kg kraft torba  |
| Uygulama Bilgileri                       |  |
| Uygulama Sıcaklığı                       | (+5°C) - (+35°C)   |
| Karışım Oranı                            | 6,0-7,0 lt su / 25 kg toz  |
| Kap Ömrü                                 | 3 saat   |
| Harç Yoğunluğu                           | ~1,60 kg/lt  |
| Performans Bilgileri                     |  |
| Isı Yalıtım Levhasına Yapışma Mukavemeti | ≥0,08 N/mm <sup>2</sup>  |
| Esneklik                                 | Yüksek   |
| Tüketim                                  | Polistren levha üzerine : 4,1 - 4,6 kg/m <sup>2</sup><br>Taşyünü levha üzerine : 5,2 - 6,3 kg/m <sup>2</sup> |
| Yangına Tepki                            | A1   |



# GOMİX DECO

Mineral, Dekoratif Sıva



**Ürün Tanımı** Beyaz çimento esaslı, tek bileşenli, polimer katkı ve su itici özelliğine sahip, binaların dış duvar ve ısı yalıtım sistem sıvasının üzerinde kullanılan son kat kaplama malzemesidir.

**Kullanım Alanları** Konutlar, alışveriş merkezleri ve hastaneler,  
Yatay, düşey ve baş üstü uygulamalarda,  
Her türlü mineral yüzey üzerinde,  
Dış cephe ısı yalıtım sistemlerinin üstünde dekoratif kaplama olarak,  
İç ve dış mekânlarda, brüt beton üzerinde dekoratif kaplama olarak kullanılır.

**Özellikleri ve Avantajları** Uygulaması ve şekil verilebilmesi kolaydır.  
Her türlü iklim koşullarına karşı yüksek dayanım gösterir.  
Dış hava şartlarına dayanıklı ve su iticidir. Rutubet birikimini önler.  
Yüzey hatalarını giderir.  
Uzun ömürlüdür, yanmaz ve kabarma yapmaz.  
Uygulama sonrası homojen bir dekoratif görüntü oluşturur.  
Dokusu sayesinde sıva yüzeydeki çelik mala izlerini kapatır.  
Buhar geçirgenliğine sahiptir.  
Üzeri dış cephe boya ile boyanabilir.

## Teknik Bilgi

| Genel Bilgiler         |  |
|------------------------|--|
| Görünüm                | Beyaz                                    |
| Raf Ömrü               | Açılmamış ambalajında kuru ortamda 12 ay |
| Ambalaj                | 25 kg kraft torba                        |
| Uygulama Bilgileri     |  |
| Uygulama Sıcaklığı     | (+5°C) - (+35°C)                         |
| Karışım Oranı          | 6,0-6,5 lt su / 25 kg toz                |
| Uygulama Kalınlığı     | < 2 mm                                   |
| Performans Bilgileri   |  |
| Tane Büyüklüğü         | Sınıf S4                                 |
| Su Buharı Aktarım Hızı | Sınıf V1                                 |
| Su Aktarım Hızı        | Sınıf W3                                 |
| Darbe mukavemeti       | > 2 jolue                                |
| Yangına Tepki          | A1                                       |

## Sarfiyat Tablosu

| GOMİX             | Karışım Yoğunluğu (gr/litre) | 1m <sup>3</sup> Taze Harç İçin Toz Sarfiyat (kg) | Karışım Suyu Miktarı (litre) |
|-------------------|------------------------------|--|------------------------------|
| 25 kg kraft torba | ~1,60                        | 2,4-2,8  | 6,0-6,5                      |



# DECO ÇİZGİLİ

Çizgi Dokulu Mineral, Dekoratif Sıva



**Ürün Tanımı** Beyaz çimento esaslı, tek bileşenli, polimer katkılı olup, su itici özelliğine sahip, binaların dış duvar ve ısı yalıtım sistem sıvasının üzerinde kullanılan, çizgi desenli son kat kaplama malzemesidir.

## Kullanım Alanları

- Konutlar, alışveriş merkezleri ve hastaneler,
- Yatay, düşey ve baş üstü uygulamalarda,
- Her türlü mineral yüzey üzerinde,
- Dış cephe ısı yalıtım sistemlerinin üstünde dekoratif kaplama olarak,
- İç ve dış mekanlarda, brüt beton üzerinde dekoratif kaplama olarak kullanılır.

## Özellikleri ve Avantajları

- Uygulaması ve şekil verilebilmesi kolaydır.
- Düz ve yuvarlak hareketlerle farklı desenler elde edilebilir.
- Her türlü iklim koşullarına karşı yüksek dayanım gösterir.
- Dış hava şartlarına dayanıklı ve su iticidir. Rutubet birikimini önler.
- Yüzey hatalarını giderir.
- Uzun ömürlüdür, yanmaz ve kabarma yapmaz.
- Uygulama sonrası homojen bir dekoratif görüntü oluşturur.
- Dokusu sayesinde sıva yüzeydeki çelik mala izlerini kapatır.
- Buhar geçirgenliğine sahiptir.
- Üzeri dış cephe boya ile boyanabilir.

## Teknik Bilgi

| Genel Bilgiler         |  |
|------------------------|--|
| Görünüm                | Beyaz                                    |
| Raf Ömrü               | Açılmamış ambalajında kuru ortamda 12 ay |
| Ambalaj                | 25 kg kraft torba                        |
| Uygulama Bilgileri     |  |
| Uygulama Sıcaklığı     | (+5°C) - (+35°C)                         |
| Karışım Oranı          | 5,75-6,25 lt su / 25 kg toz              |
| Performans Bilgileri   |  |
| Tane Büyüklüğü         | Sınıf S4                                 |
| Su Buharı Aktarım Hızı | Sınıf V1                                 |
| Su Aktarım Hızı        | Sınıf W3                                 |
| Yangına Tepki          | A1                                       |

## Sarfiyat Tablosu

| GOMİX             | Karışım Yoğunluğu (gr/litre) | 1m <sup>3</sup> Taze Harç İçin Toz Sarfiyat (kg) | Karışım Suyu Miktarı (litre) |
|-------------------|------------------------------|--|------------------------------|
| 25 kg kraft torba | ~1,60                        | 2,8-3,2  | 6-6,5                        |



# HAZIR SIVA

Kaba Sıva



**Ürün Tanımı** Çimento esaslı, tek bileşenli, kimyasal ve elyaf katkılı, elle uygulanabilen hazır kaba sıvadır.

**Kullanım Alanları** İç ve dış mekânlarda,  
Duvar ve tavanda,  
Tuğla, gazbeton, beton, brüt beton, bims ve briket gibi yüzeylerde kullanılır.

**Özellikleri ve Avantajları** Zamandan ve işçilikten tasarruf sağlar.  
Yüzey ile yüksek aderans sağladığından, kara sıvaya oranla geri düşme kaybı daha az bir uygulama sağlar.  
Yüksek aderans ve stabilite sağlar, sarkma yapmaz.  
Elyaf içerdiği için çatılma yapmaz.  
Kolay ve hızlı uygulama olanağı sağlar.  
Fabrikasyon bir harç olduğu için kara sıvaya göre kalite sürekliliği sağlar.  
Kara sıvaya oranla dış mekân şartlarına daha fazla dayanıklıdır.  
Kalıp yüzeyi bozuk olan ve üzerine sıva yapılması istenen yüzeylerde tavsiye edilir.

## Teknik Bilgi

|                                 |   |
|---------------------------------|---|
| Görünüş                         | Gri renkli granül   |
| Toz Yoğunluk                    | ~ 1,50 kg/lt  |
| Su Karışım Oranı                | 6,4 - 7,2 lt su / 40 kg toz                                   |
| Dinlendirme Süresi              | 5 - 10 dakika   |
| Kap Ömrü                        | 2 - 3 saat  |
| Uygulama Sıcaklığı              | +5°C ile +35°C arası  |
| Basınç Mukavemeti               | CS III; $\geq 3,5 - 7,5$ N/mm <sup>2</sup> (EN 1015-11)       |
| Bağ Dayanımı                    | $\geq 0,2$ N/mm <sup>2</sup> (EN 1015-12)                     |
| Kılcal (Kapiler) Su Emme        | W1; $C \leq 0,40$ kg/(m <sup>2</sup> .dakika0,5) (EN 1015-18) |
| Su Buharı Geçirgenlik Katsayısı | ( $\mu$ ) $\leq 25$ (EN 1015-19)                              |
| Uygulama Kalınlığı              | 1 - 3 cm  |
| Kullanıma Açma Süresi           | 24 saat   |
| Servis Sıcaklığı                | -20°C / +70°C   |
| Yüzey Hazırlığı                 | 14 - 16 kg/m <sup>2</sup> (1 cm kalınlık için)                |



# PERLİTLİ SIVA

## Perlitli İzolasyon Sıvası (Beyaz)



**Ürün Tanımı** Beyaz çimento esaslı, perlit katkı, özel tane boyutlarında dolgu ve performansını arttırıcı kimyasallarla hazırlanan, ısı ve ses yalıtım özelliği arttırılmış kalın agregalı bir izolasyon sıvasıdır.

**Kullanım Alanları** İç ve dış mekânlarda, Tavana ve dikey yüzeylerde, Kaba sıva, gazbeton, tuğla, bims ve briket gibi yüzeylerde, Kolon, giriş, perde beton gibi taşıyıcı sistem elemanlarının üzerinin sıvanmasında kullanılır.

**Özellikleri ve Avantajları** Çimento esaslı olduğundan yüzey ile kolay bütünleşir. Alçıya göre çatlamaya karşı daha dirençli olduğu için özellikle gazbeton gibi yüzeyler üzerine tercih edilir. Tiksotropik davranış gösterdiği için tavana ve dikey yüzeylerde de kullanılabilir. İçerdiği perlitten dolayı ses ve ısı yalıtımına katkıda bulunur. Diğer sıvalara oranla daha hafif olmasından dolayı yapının mevcut yükünü azaltır. Brüt beton üzerine donatıyı korozyona karşı korumak için alçı öncesi de kullanılabilir. Kalıp yüzeyi bozuk olan ve üzerine sıva yapılması istenen yüzeylerde tavsiye edilir. Yüksek aderans sağlar. Su buharı geçirimli olup betonun nefes almasını sağlar. Yangına karşı dayanıklıdır.

### Teknik Bilgi

|  |   |
|--|---|
| <b>Görünüş</b>                         | Beyaz renkli toz                            |
| <b>Toz Yoğunluk</b>                    | ~ 1,30 kg/lt                                |
| <b>Su Karışım Oranı</b>                | 8,5 - 9,5 lt su / 35 kg toz                 |
| <b>Dinlendirme Süresi</b>              | 5 - 10 dakika                               |
| <b>Kap Ömrü</b>                        | 1,5 - 2 saat                                |
| <b>Uygulama Sıcaklığı</b>              | +5°C ile +35°C arası                        |
| <b>Uygulama Kalınlığı</b>              | Minimum 1 cm, Maksimum 3 cm                 |
| <b>Yangına Tepki</b>                   | A1 (EN 13501-1)                             |
| <b>Kılcal (Kapiler) Su Emme</b>        | W1; C ≤ 0,40 kg/(m2.dakika0,5) (EN 1015-18) |
| <b>Su Buharı Geçirgenlik Katsayısı</b> | (μ) ≤ 25 (EN 1015-19)                       |
| <b>Isı İletkenlik Katsayısı</b>        | (λ) 0,26 W/mK                               |
| <b>Tam Kuruma Süresi</b>               | 12 - 24 saat                                |
| <b>Servis Sıcaklığı</b>                | -20°C / +80°C                               |



# GRENLI BOYA

Akrilik Esaslı, Kullanıma Hazır, Grenli Dış Cephe Kaplaması



**Ürün Tanımı** Akrilik reçine esaslı, silikon katkılı, tek bileşenli, kullanıma hazır, grenli dış cephe kaplamasıdır.

**Kullanım Alanları** Sıva, mineral yüzeyler,  
Eski boyalı yüzeyler (solventsiz),  
Beton, betopan,  
Dekoratif görünüm sağlanmak istenilen yerlerde.

**Özellikleri ve Avantajları**

- Farklı rulo çeşitleri ile direkt uygulanır.
- Yüksek nefes alma,
- Su iticilik özelliği vardır.
- Yüksek kapatma gücüne sahiptir.
- Dış etkenlere karşı dayanıklıdır.

## Teknik Bilgi

| Genel Bilgiler                  |  |
|---------------------------------|--|
| Görünüm                         | Beyaz veya istenilen renklerde                             |
| Raf Ömrü                        | Açılmamış ambalajında kuru ortamda 12 ay                   |
| Ambalaj                         | 20 kg kova   |
| Uygulama Bilgileri              |  |
| Kullanıma Alma Süresi           | En az 3 gün  |
| Katlar Arası Bekleme Süresi     | 5 saat   |
| Su Geçirimsiz Hale Gelme Süresi | 7 gün  |
| Tüketim                         | Arzu edilen desene göre 0,5 - 1,50 kg/m <sup>2</sup> 'dir. |



# SATEN SIVA

## Çimento Esaslı Boya Altı Düzeltme Macunu



### Ürün Tanımı

Çimento esaslı, tek bileşenli, polimer takviyeli, yüksek stabiliteye sahip yüzey düzeltme ve dolgu macunudur.

### Kullanım Alanları

Her türlü yüzey bozukluğu olan brüt beton elemanların tesviyesinde kullanılır. Dış cepheye uygundur. Her türlü endüstriyel betonarme yapıda, Metro, otoyol, baraj gibi mühendislik yapılarında, Onarım, tamir ve betonarme güçlendirme projelerinde, Otoparklar, alışveriş merkezleri, Prefabrik elemanların tamirinde kullanılır.

### Özellikleri ve Avantajları

Su ile karıştırılır.  
Düzen yüzey bitişi sağlar.  
Beton ve sıvalı yüzeylerde mükemmel adersansa sahiptir.  
Geniş yüzeylerde çatlaksız görünüm oluşturur.  
Astara gerek kalmaz ve uygulaması kolaydır.  
Alçı sıvalar gibi su ile kabarma yapmaz.

### Teknik Bilgi

| Genel Bilgiler              |  |
|-----------------------------|--|
| Görünüm                     | Beyaz                                    |
| Raf Ömrü                    | Açılmamış ambalajında kuru ortamda 12 ay |
| Ambalaj                     | 20 kg kraft torba                        |
| Uygulama Bilgileri          |  |
| Uygulama Sıcaklığı          | (+5°C) - (+35°C)                         |
| Karışım Oranı               | 8,0 lt su/20 kg toz                      |
| İşlenebilme Süresi          | Min. 3 saat                              |
| Katlar arası bekleme süresi | 2-3 saat                                 |
| Kullanıma açma süresi       | 24 saat                                  |
| Uygulama Kalınlığı          | 0-2 mm                                   |
| Performans Bilgileri        |  |
| Eğilme Dayanımı (28 gün)    | ≥ 2,5 N/mm <sup>2</sup>                  |
| Basınç Dayanımı (28 gün)    | ≥10 N/mm <sup>2</sup>                    |
| Yapışma Dayanımı (28 gün)   | ≥ 1,0 N/mm <sup>2</sup>                  |
| Yangına Tepki               | A 1                                      |
| Sıcaklık Dayanımı           | (- 30°C) - (+ 80°C)                      |

### Sarfıyat Tablosu

| GOMİX             | Karışım Yoğunluğu (gr/litre) | 1m <sup>3</sup> Taze Harç İçin Toz Sarfıyat (kg) | Karışım Suyu Miktarı (litre) |
|-------------------|------------------------------|--|------------------------------|
| 20 kg kraft torba | ~1,52                        | 0,5-1,0  | 8,0                          |



# İZOGOMİX

Ses, Isı ve Yalıtım Sıvası



**Ürün Tanımı** Yapısında bulunan çimento, genişlemiş perlit ağırlıklı özel agregalar, malzemenin dayanıklılığını arttıran elyaf katkısı ve özel polimerler sayesinde kolayca hazırlanıp rahatlıkla uygulanabilir.

## Özellikleri ve Avantajları

- Isı köprüleri oluşturmaz.
- İç-dış cephelerde uygulanır.
- Termoşap ile uygulandığında iç cephedeki ısı ve ses köprüleme riskini ortadan kaldırır.
- 1 cm kalınlık için 4 kg/m<sup>2</sup> ağırlıktadır.
- Kaba sıvaya göre %75'e yakın oranda daha hafiftir.
- Binanın statik ağırlığını düşürür.
- Darbeli sesleri yalıtır. Uygulanışındaki süreklilik sayesinde yapı üzerinde ses köprüleri oluşmasını engeller. Konforlu yaşam alanları oluşturur.
- Nötr malzemedir. Organik madde içermez.
- Bu sayede bakteri, küf ve yosun oluşturmaz.
- Nemli bölgelerde ve hijyenin önemli olduğu yerlerde (hastane, laboratuvar, okul vb.) özellikle tercih edilmektedir.
- Sigara dumanı, yağ vb. kötü kokuları dışarı atar.
- Terleme ve küfe karşı kesin çözümdür.
- Yüksek buhar difüzyonuna sahiptir.
- Isı, ses ve yangın yalıtımını tek bir ürünle sağladığı için ekonomiktir.

## Teknik Bilgi

|                    |   |
|--------------------|---|
| Ambalaj            | Kraft Torba                                   |
| Renk               | Gri/Beyaz                                     |
| Yoğunluk           | 200 +/- 50 kg                                 |
| Isı İletkenliği    | 0,055 W/mK                                    |
| Buhar Geçirgenliği | ≤15   |
| Basınç Dayanımı    | CS1   |
| Bağ Dayanımı       | 0,1 N/mm <sup>2</sup>                         |
| Su Emme            | Wo  |
| Yangın Sınıfı      | A1-yanmaz                                     |
| Kuruma Süresi      | 1,5-2 gün                                     |
| Ses yalıtımı       | 20-44 db(frekansa bağlı olarak)               |
| Raf Ömrü           | 12 ay (kuru ortamda)                          |
| Sarfiyat           | 3,5 - 4kg/m <sup>2</sup> (1 cm kalınlık için) |
| Su Miktarı         | 10-12 lt /Torba                               |



**GoMix**<sup>®</sup>  
Yapı Kimyasalları

# 6 SU YALITIM HARÇLARI



# GOMİX SEAL 100

Kristalize Su Yalıtım Malzemesi



**Ürün Tanımı** Çimento esaslı, tek bileşenli, beton karışımına veya beton yüzeylere uygulanan, kristalize yapı malzemesi

**Kullanım Alanları** Asansör çukurları,  
Su depoları, yüzme ve süs havuzları,  
Betonarme borular,  
Beton dökümü sırasında kristalize yalıtım sağlayan beton katkısı olarak,  
Rögar ve altyapı malzemelerde,  
Temelde, bodrumların duvarlarında,  
Metro, tünel, baraj, otoyol gibi mühendislik yapılarında,  
Bodrum perdeleri gibi yapıların negatif ve pozitif su yalıtımında kullanılır.

**Özellikleri ve Avantajları** Kristalleşme özelliği sayesinde yüzeyden su geçişini etkili bir şekilde engeller.  
Pozitif ve negatif su basıncına dayanıklıdır.  
Kullanımı kolaydır, sade su ile karıştırıp kullanılır.

## Teknik Bilgi

| Genel Bilgiler            |  |
|---------------------------|--|
| Görünüm                   | Grİ  |
| Raf Ömrü                  | Açılmamış ambalajında kuru ortamda 12 ay               |
| Ambalaj                   | 20 kg kraft torba                                      |
| Uygulama Bilgileri        |  |
| Uygulama Sıcaklığı        | (+5°C) - (+35°C)                                       |
| Karışım Oranı             | 6,0-7,0 lt su/20 kg toz                                |
| Kalıp Ömrü                | 20 dk  |
| Kullanıma alma süresi     | 5 gün  |
| Performans Bilgileri      |  |
| Betona Yapışma Mukavemeti | ≥ 1,0 N/mm <sup>2</sup>                                |
| Su Geçirimsizlik          | 7 bar (Negatif ve Pozitif yön)                         |
| Kapiler Su Emme Değeri    | 0,1 kg/m <sup>2</sup> h <sup>0</sup> '5                |
| Su Buharı Geçirgenliği    | Sınıf I; Sd < 5 (Sd: Eş değer hava tabakası kalınlığı) |
| Sıcaklık Dayanımı         | (-25°C) - (+80°C)                                      |
| Yangına Tepki             | A1   |

## Sarfiyat Tablosu

| GOMİX             | Karışım Yoğunluğu (gr/litre) | 2 kat için 1 m <sup>2</sup> Toz Sarfiyat (kg) | Karışım Suyu Miktarı (litre) |
|-------------------|------------------------------|---|------------------------------|
| 20 kg kraft torba | ~1,98                        | ~2  | 6,0-7,0                      |



# GOMİX SEAL Y2K

Çimento ve Akrilik Esaslı Yarı Elastik Su Yalıtım Harcı



## Ürün Tanımı

Çimento ve akrilik esaslı, polimer takviyeli, özel katkıların birleşmesinden oluşan iki bileşenli, yarı esnek su yalıtım malzemesidir.

## Kullanım Alanları

- İç ve dış ortamlarda beton ve çimento harçları ile sıvalı yüzeylerde, su yalıtımı olarak,
- Perde, duvar ve temel yalıtımları için,
- Beton yapılar hareketli olmayan alanlarda,
- Islak hacim su yalıtımları için,
- Su depoları, yüzme ve süs havuzları,
- Banyo, wc, balkon gibi ıslak hacimler,
- Metro, tünel, baraj, otoyol gibi mühendislik yapılarında kullanılır.
- Alçıpan yüzeylerde Teknolatex 300 aderans artırıcı astar ile kullanılması tavsiye edilir.

## Özellikleri ve Avantajları

- İç ve dış ortamlarda kullanılabilir. Dış ortamlarda uygulandığında üstüne zemin kaplaması gereklidir.
- İçme suyu ile temasa uygundur.
- Büzülme ve çatlama yapmaz.
- Yatay ve düşey uygulamalar için uygundur.
- Koroziv ve zehirli madde içermediğinden içme suyu depolarında kullanılabilir.

## Teknik Bilgi

| Genel Bilgiler                             |   |
|--|---|
| Renk                                       | A Bileşeni gri, toz; B Bileşeni beyaz, sıvı |
| Karışımın Rengi                            | Gri   |
| Ambalaj                                    | 25 kg.'lık set                              |
| Raf ömrü                                   | Açılmamış ambalajında kuru ortamda 12 ay    |
| Uygulama Bilgileri                         |   |
| Karışım Yoğunluğu                          | 1,78 (± 0,50) kg/lt                         |
| Kullanıma Alma Süresi                      | En az 3 Gün                                 |
| Performans Bilgileri                       |   |
| Yapışma Dayanımı                           | ≥1,28 (28 gün) N/mm <sup>2</sup>            |
| Su Aktarım Hızı                            | < 0,1 kg/(m <sup>2</sup> .h)                |
| Su Buharı Aktarım Hızı                     | < 0,6 gr/(h.cm <sup>2</sup> )               |
| Basıncılı Su Dayanımı                      | 5 Bar Pozitif                               |
| Kürünü Tamamlamış Ürünün Sıcaklık Dayanımı | (-25°C) - (+80°C)                           |
| Tehlikeli Maddeler                         | Madde 5.3'e uygun                           |
| Yangına Tepki                              | Bs1d0                                       |

## Sarfiyat Tablosu

| GOMİX     | Karışım Yoğunluğu (gr/litre) | 2 kat için 1 m2 Toz Sarfiyat (kg) |
|-----------|------------------------------|-----------------------------------|
| 20 kg set | ~1,75                        | 2,5-3,0                           |



# GOMİX SEAL T2K

Çimento ve Akriolik Esaslı, İki Bileşenli, Tam Esnek Su Yalıtım Malzemesi



## Ürün Tanımı

İki bileşenli, çimento ve akrilik esaslı, polimer takviyeli, özel katkıları içeren tam elastik, su yalıtım malzemesidir. Sızıntı ve yüzey sularına karşı beton, perde ve çimento esaslı sıvalar üzerine içten ya da dıştan uygulanır.

## Kullanım Alanları

Konutlar, alışveriş merkezleri, hastaneler, iç ve dış mekanlardaki dişey ve yatay uygulamalarda, Temel yalıtımında ve istinat duvarlarında, Kaplıca ve hamam gibi tesislerde, Su depoları, yüzme ve süs havuzları, Teraslarda (üzeri korunmak şartı ile), Banyo, wc, balkon gibi ıslak hacimlerde kullanılır.

## Özellikleri ve Avantajları

Su gerektirmez. El ile veya püskürtme uygulanabilir. Çalışma süresi uzundur. Büzülme ve çatlama yapmaz. Çatlak köprüleme özelliği sayesinde taze şap ve beton yüzeylere uygulanabilir. Betonda karbonatlaşmayı engeller. Korozif ve zehirli madde içermediğinden içme suyu depolarında kullanılabilir. Kalsiyum ve sodyum klorür gibi buz eritici tuzlara, deniz suyuna ve karbondioksit gazına karşı betonu korur. Klor iyonlarına karşı yüksek dirence sahiptir.

## Teknik Bilgi

| Genel Bilgiler                                      |  |
|---|--|
| Renk  | A Bileşeni, gri, toz; B Bileşeni beyaz, sıvı     |
| Karışımın Rengi                                     | Gri  |
| Ambalaj   | 30 kg.'lık set                                   |
| Raf ömrü  | Açılmamış ambalajında kuru ortamda 12 ay         |
| Uygulama Bilgileri                                  |  |
| Su Buharı Aktarım Hızı                              | Sınıf 1 ; Sd < 5                                 |
| Kullanıma Alma Süresi                               | 3-7 gün  |
| Karışım Yoğunluğu                                   | 1,8 (± 0,50) kg/lt                               |
| Kap Ömrü  | 60 dk  |
| Katlar Arası Bekleme Süresi                         | 5-6 saat   |
| Performans Bilgileri                                |  |
| Yapışma Dayanımı                                    | 1,0 N/mm <sup>2</sup>                            |
| Kapiler Su Emme Değeri                              | < 0,1 kg/(m <sup>2</sup> .h <sup>0</sup> 5)      |
| Çatlak Köprüleme                                    | 2,5 mm (A5)                                      |
| Isıl Yaşlandırma Sonrası Yapışma Mukavemeti         | 1,0 N/mm <sup>2</sup>                            |
| Basıncılı Su Dayanımı                               | 7 Bar Pozitif                                    |
| Su Buharı Geçirgenliği                              | Sınıf I; Sd < 5                                  |
| Klor İyonu Difüzyonu                                | < 200 Coulomb (Sınıf: Çok düşük geçirgenlik)     |
| Karbondioksit Geçirgenliği                          | Sd > 50 m (Sd: Eş değer hava tabakası kalınlığı) |
| Buz Çözücü Tuz Etkisi Olmaksızın Yapışma Mukavemeti | 1,0 N/mm <sup>2</sup>                            |
| Sertleşen Ürünün Sıcaklık Dayanımı                  | (-40° C) - (+80° C)                              |
| Yangına Tepki                                       | Cs1d0  |



# SEAL K10

Elastomerik Reçine Esaslı UV Dayanımlı Esnek Su Yalıtım Harcı



**Ürün Tanımı** Elastomerik akrilik reçine ve polimer esaslı, tek bileşenli, elastik, UV dayanımlı su yalıtım malzemesidir.

## Kullanım Alanları

- Su depoları, yüzme ve süs havuzları, Meyilli teras çatılarda,
- Banyo, wc, balkon gibi ıslak hacimler, Silo depo ve binaların dış cephelerinde,
- Betonarme, galvaniz sac, poliüretan köpük, çinko, PVC saçak, gizli dere yüzeylerinde elastik su yalıtım malzemesi olarak kullanılır.

## Özellikleri ve Avantajları

- Düşük sıcaklıklardaki esnekliği yüksek olduğu için, uzun ömürlü çatlamaya karşı direnci yüksektir.
- Dolu etkisine dayanıklılık (teraslar için önemli).
- Zor yüzeylerde bile çok iyi aderans.
- Karbonatlaşmaya karşı çok iyi koruma .
- Gölgenmiş su geçişine karşı çok iyi direnç.
- Fırça veya rulo ile direkt uygulanır.
- Üzeri boyanabilir ve seramik ile kaplanabilir.

## Teknik Bilgi

| Genel Bilgiler                     |  |
|------------------------------------|--|
| Renk                               | Beyaz  |
| Ambalaj                            | 20 kg kova   |
| Raf ömrü                           | Açılmamış ambalajında kuru ortamda 12 ay               |
| Uygulama Bilgileri                 |  |
| Kullanıma Alma Süresi              | En az 3 gün  |
| Katlar Arası Bekleme Süresi        | 5 saat   |
| Su Geçirimsiz Hale Gelme Süresi    | 7 gün  |
| Tüketimi                           | 1,53 kg/m <sup>2</sup> (1 mm Kuru Film Kalınlığı için) |
| Performans Bilgileri               |  |
| Yapışma Dayanımı                   | ≥1,0 (28 gün) N/mm <sup>2</sup>                        |
| Su Aktarım Hızı                    | < 0,1 kg/(mz.ha5)                                      |
| Su Buharı Aktarım Hızı             | < 0,6 gr/(h. cm <sup>2</sup> )                         |
| Sertleşen Ürünün Sıcaklık Dayanımı | (-25°C) - (+80°C)                                      |
| Son Mukavemete Ulaşma Süresi (Gün) | 14 gün   |
| Çatlak Köprüleme                   | > 2,5 mm   |
| Elastikiyet                        | % 200-300  |
| Yangına Tepki                      | Ds1d0  |



# SEAL B.MEMBRAN

Su Bazlı, Bitüm Esaslı, Su Yalıtım Malzemesi



**Ürün Tanımı** Tek bileşenli, özel polimerler ile modifiye edilmiş, yüksek elastikiyete sahip, su bazlı, su yalıtım malzemesidir.

## Kullanım Alanları

- İstinat ve perde duvarlarında, bina temellerinde de kullanılır.
- Zemin nemi ve sızıntı sularına karşı,
- Betonarme teras çatılarda,
- Galeri, drenaj ve atık su kanal ve kolektörlerinin yalıtımında,
- Açık kullanma suyu depoları ve havuzların suya ve rutubete karşı izolasyonunda kullanılır.

## Özellikleri ve Avantajları

- Kullanıma hazırdır.
- Solvent içermez, parlama yapmaz.
- Fırça, rulo veya havasız sprey tabanca ile püskürtülerek uygulanır.
- Düşey beton yüzeylerde sarkma yapmaz.
- UV dayanımı yoktur.
- Soğuk uygulamalıdır, ısıtma ve inceltme gerektirmez.
- Çok çabuk kurur.
- Eksiz ve kesintisiz bir izolasyon tabakası oluşturur.
- Su bazlıdır ve nemli yüzeylerde de iyi bir yapışma gösterir.

## Teknik Bilgi

| Genel Bilgiler                                |                              |
|---|------------------------------|
| Görünüm/Renk                                  | Kahverengi, Siyah            |
| Depolama koşulları / Raf Ömrü                 | 12 ay                        |
| Ambalaj                                       | 18 kg kova                   |
| Yoğunluk                                      | 1,05 ± 0,03 kg/lt            |
| pH  | 10,5 (± 1,00 )               |
| Sarfiyat                                      | 1 kg - 1,5 kg/m <sup>2</sup> |
| Uygulama Bilgileri                            |                              |
| Uygulama Sıcaklığı                            | (+5°C) - (+30°C)             |
| İlk Kuruma Süresi                             | 1 saat ( 20° C )             |
| Tam Kuruma Süresi                             | 5-6 saat ( 20 °C )           |
| Toprak Dolgusu İçin Beklenilmesi Gereken Süre | 3 gün                        |
| Performans Bilgileri                          |                              |
| Uzama Miktarı                                 | >% 100                       |
| Yangına Tepki                                 | E                            |



# SEAL KAUÇUK MEMBRAN

Polimer Modifiye Bitüm-Kauçuk Esaslı, Çift Bileşenli Su Yalıtım Malzemesi



**Ürün Tanımı** İki bileşenli, polimer bitüm-kauçuk esaslı, yüksek elastikiyete sahip, çatlak örtücü, sadece pozitif taraftan uygulanan, su yalıtım malzemesidir.

**Kullanım Alanları**

- \* Teraslarda,
- Bodrum ve perde duvarlarında,
- Toprakla temas eden mineral yüzeylerde,
- Zemin altı ve zemin üstü her türlü betonarme yapıda,
- Banyo, duş WC gibi ıslak hacimlerde,

**Özellikleri ve Avantajları**

- Fırça veya havasız sprej tabancası ile uygulanabilir.
- Düşey yüzeylerde sarkma yapmaz.
- Düşük sıcaklıklarda dahi elastikiyetini korur.
- Beton, taş, tuğla, briket gibi tüm mineral yüzeylerde uygulama yapılabilir.
- Derzsiz, eksiz ve her türlü su ve nem etkisine karşı su yalıtımı sağlar.
- Solvent içermez, parlamaz/alev almaz.
- Kuru ve hafif nemli yüzeylerde uygulanabilir.
- Çatlak köprüsü kurabilir.

## Teknik Bilgi

| Genel Bilgiler                                |  |
|---|--|
| Renk  | A Bileşeni siyah, bitüm-kauçuk sıvı; B Bileşeni gri, toz |
| Ambalaj                                       | 32 kg'lık set  |
| Raf ömrü                                      | Açılmamış ambalajında kuru ortamda 12 ay                 |
| Karışımın Rengi                               | Koyu Kahverengi, Siyah                                   |
| Performans Bilgileri                          |  |
| Yoğunluk Sıvı                                 | 1,00 (± 0,05) kg/lt                                      |
| Yoğunluk Karışım                              | 1,12 (± 0,05) kg/lt                                      |
| Kap ömrü                                      | 60 dk  |
| Kuruma Süresi                                 | Min. 3 gün   |
| pH  | >9,0   |
| Uzama Miktarı                                 | >% 100   |
| Tam Kuruma Süresi                             | 24 saat (20°C)   |
| Kürünü Tamamlamış Ürünün Sıcaklık Dayanımı    | (-25°C) - (+85°C)  |
| Toprak Dolgusu İçin Beklenilmesi Gereken Süre | 3 Gün  |
| Nem Toleransı                                 | 5 %  |
| Yangına Tepki Sınıfı                          | EN 13501-1   |

| Uygulama Alanı   | Min. Uygulama Kalınlığı<br>( Kuru Film Kalınlığı ) | Tüketim               |
|--|--|-----------------------|
| Zemin nemi ve basınçsız suya maruz alanlar                       | 2 mm   | 3,0 kg/m <sup>2</sup> |
| Geçici süreli basınçlı suya karşı yalıtım (biriken zemin suları) | 3 mm ( Fileli uygulama )                           | 4,5 kg/m <sup>2</sup> |
| Sürekli basınçlı suya karşı yalıtım (yeraltı suyu)               | 4 mm ( Fileli uygulama )                           | 6,0 kg/m <sup>2</sup> |

# SEAL POLİÜRETAN

Tek Bileşenli, Bitüm-Poliüretan Esaslı, Su Yalıtım Malzemesi



**Ürün Tanımı** Tek bileşenli, kullanıma hazır, sıvı olarak tatbik edilen, kalitesi yükseltilmiş, sürekli elastik yapısını koruyan, havadaki nem ile reaksiyona girerek kürlenen, bitüm-poliüretan esaslı su yalıtım malzemesidir.

## Kullanım Alanları

- Teras, çatı, balkon ve dere oluklarında,
- Fayans altı ıslak hacimlerde, çığelikler,
- Temel ve temel perde duvarlarında,
- Beton yapılarda suya ve korozyona karşı,
- Bina dış cephelerinde,
- Ahşap ve sac türü uygulamalarda suya karşı güvenle kullanılır. Ön deneme yapılması tavsiye edilir.

## Özellikleri ve Avantajları

- Çatlak köprüsü oluşturma özelliğine sahiptir.
- Düşük sıcaklıklarda bile elastikiyetini korur.
- Kolay uygulanır ( rulo veya fırça ile ).
- Zor yüzeylerde bile mükemmel aderans özelliğine sahiptir.
- Eksiz uygulanabilir.
- Birikinti suya dayanıklıdır.
- Don karşı yüksek dirençes sahiptir.
- -30°C/+70°C'de özelliğini korur.

## Teknik Bilgi

|                      |   |
|----------------------|---|
| Renk                 | Siyah                                   |
| Yoğunluk ( kg / it)  | 1,25 ± 0,03                             |
| Üzerinde Yürünebilme | (+)23° C de 16-24 saat                  |
| Çekme Dayanımı       | >1 N/ mm <sup>2</sup> ( 7 Gün)DİN 53504 |
| Kopma Uzaması        | % 500 ( 7 Gün)DİN 53504                 |
| Kimyasala Dayanım    | Muhtelif Asidik ve Bazik Çözeltiler     |
| Nem Toleransı        | 5 %                                     |



# BİTÜM ESASLI ASTAR

Su Bazlı, Bitüm Kauçuk Esaslı, Su Yalıtım Astarı



**Ürün Tanımı** Tek bileşenli, su yalıtımında astar olarak kullanılan su bazlı sıvı bitüm emülsiyonudur.

**Kullanım Alanları** İç ve dış ortamlarda beton ve çimento harçları ile sıvalı yüzeylerde, su yalıtımı olarak, Perde, duvar ve temel yalıtımları için, Beton yapılara hareketli olmayan alanlarda, Islak hacim su yalıtımları için, Su depoları, yüzme ve süs havuzları, Banyo, wc, balkon gibi ıslak hacimler, Metro, tünel, baraj, otoyol gibi mühendislik yapılarında kullanılır. Alçıpan yüzeylerde Teknolatex 300 aderans artırıcı astar ile kullanılması tavsiye edilir.

**Özellikleri ve Avantajları** İç ve dış ortamlarda kullanılabilir. Dış ortamlarda uygulandığında üstüne zemin kaplaması gereklidir. İçme suyu ile temasa uygundur. Büzülme ve çatlama yapmaz. Yatay ve düşey uygulamalar için uygundur. Korozif ve zehirli madde içermediğinden içme suyu depolarında kullanılabilir.

## Teknik Bilgi

| Genel Bilgiler                                |  |
|---|--|
| Renk  | Kahverengi, Siyah                        |
| pH  | >9,5                                     |
| Yoğunluk                                      | 1,01 (±0,03) g / ml                      |
| Ambalaj                                       | 18 kg'lık plastik kova                   |
| Raf ömrü                                      | Açılmamış ambalajında kuru ortamda 12 ay |
| Uygulama Bilgileri                            |  |
| Uygulanacak Zemin Yüzey Sıcaklığı             | (+5)-(+30) °C                            |
| İlk Kuruma Süresi                             | 4 - 5 Saat ( 20 °C )                     |
| Tam Kuruma Süresi                             | 72 saat ( 20 °C )                        |
| Toprak Dolgusu İçin Beklenilmesi Gereken Süre | 3 gün                                    |
| Kürünü Tamamlamış Ürünün Sıcaklık Dayanımı    | (-25°C) - (+80°C)                        |



# GOMIX SEAL YILDIRIM

Toz Halinde de Uygulanabilen, 2 Saniyede Donan, Şok Prizli Su Tıkacı



**Ürün Tanımı** Kullanıma hazır, şok prizli su tıkacıdır. Su ile karıştırılmaya ihtiyaç duyulmadan toz halinde uygulanır.

## Kullanım Alanları

- Aktif su sızıntılarının durdurulmasında ve yüzey sularının kurutulmasında,
- Her türlü mineral esaslı yüzeylerde,
- Asansör çukurları,
- Su depoları, yüzme, süs havuzları gibi su kaçaklarının olduğu yerlerde,
- Temelde, bodrumların duvarlarında,
- Metro, tünel, baraj, otoyol gibi mühendislik yapılarında,

## Özellikleri ve Avantajları

- Toz ve Harç halinde uygulanabilir.
- Kolay uygulanır.
- Ani priz alarak su geçirimsiz tıkaç olur.
- Rötne yapmaz, çatlamaz.
- Betonarme donatısını korozyona uğratmaz.
- Yüzeye mükemmel yapışır.
- Mekanik dayanımı çok yüksektir.
- Üzerine her türlü su yalıtım malzemesi uygulanabilir

## Teknik Bilgi

| Genel Bilgiler     |  |
|--------------------|--|
| Görünüm            | Gri renkli toz                         |
| Uygulama sıcaklığı | (+5°C) - (+30°C)                       |
| Ambalaj            | 3 kg lık kovalarda                     |
| Karışım oranı      | 0,20 lt su/1 kg toz                    |
| Raf Ömrü           | 6 ay                                   |
| Tüketim            | 1 litrelik bir delik için yaklaşık 2kg |
| Nihai kuruma       | 1 dakika                               |



# GOMİX SEAL TİKAÇ

## Ani Donan Su Kesici Tıkaç



**Örün Tanımı** Aktif su kaçağlarının yalıtımında, montaj ve tamir işlerinde kullanılan, çok hızlı priz alan, su tıkaama ve özel tamir harcıdır.

### Kullanım Alanları

- Asansör çukurları,
- Su depoları, yüzme, süs havuzları gibi su kaçağlarının olduğu yerlerde,
- Temelde, bodrumların duvarlarında,
- Metro, tünel, baraj, otoyol gibi mühendislik yapılarında,
- Zehirli olmadığından içme suyu dahil her yerde kullanılabilir,
- Metal ankraj ve bağlantı elemanlarının sabitletmesinde kullanılır,

### Özellikleri ve Avantajları

- Kullanımı kolaydır,  
Su ile çok hızlı sertleşir,  
• Hazır harca sadece su eklenir. Suyun sızıntı şeklinde geldiği durumda sadece toz halde tutularak ürünün sertleşmesi sağlanır.

### Teknik Bilgi

| Genel Bilgiler     |  |
|--------------------|--|
| Görünüm            | Grİ renklİ toz                         |
| Uygulama sıcaklığı | (+5°C) - (+30°C)                       |
| Ambalaj            | 3 kg 20 kg lık kovalarda               |
| Karışım oranı      | 0,27 lt su/1 kg toz                    |
| Raf Ömrü           | 6 ay                                   |
| Kap Ömrü           | Maks. 1 dakika                         |
| Tüketim            | 1 litrelik bir delik için yaklaşık 2kg |
| Nihai kuruma       | 2 dakika                               |

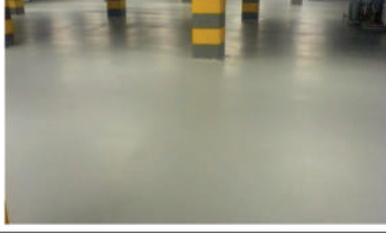
**GoMix®**  
Yapı Kimyasalları

# 7 ENDÜSTRİYEL ZEMİN HARÇLARI



# SELF SWELING

## Kendiliğinden Yayılan Hazır Zemin Kaplama Harcı



**Ürün Tanımı** Tek bileşenli, sentetik polimer katkılı, yapışma gücü arttırılmış ince uygulamalar için özel formüle edilmiş kendiliğinden yayılan (Self Levelling) zemin tesviye harcıdır.

**Kullanım Alanları** İç ve dış mekânlarda fayans, seramik, granit seramik, mermer, doğal granit, parke, PVC ve halı gibi malzemelerin altına, tesviye şapı olarak kullanılır.

- Özellikleri ve Avantajları**
- Kendiliğinden yayılma ve çabuk donma özelliğine sahiptir.
  - Mobilya ve tekerlekli sandalye yüküne dayanıklıdır.
  - Çok ince kalınlıklarda bile çatlama yapmaz ve mükemmel yapıştır.
  - Yerden ısıtmalı zeminlerde kullanılabilir.
  - Uygulaması kolaydır.

## Teknik Bilgi

| Genel Bilgiler            |  |
|---------------------------|--|
| Görünüm                   | Gri toz                                  |
| Raf Ömrü                  | Açılmamış ambalajında kuru ortamda 12 ay |
| Ambalaj                   | 25 kg kraft torba                        |
| Tane Boyutu               | Dmax: 0,3 mm                             |
| Performans Bilgileri      |  |
| Uygulama Sıcaklığı        | (+5°C) - (+35°C)                         |
| Karışım Oranı             | 6,0 - 6,5 lt su / 25 kg toz              |
| İşlenebilme Süresi        | Min. 30 dk                               |
| Harç Yoğunluğu            | 2,08 ±0,1 kg/lt                          |
| Servise Açma Süresi       | Yaklaşık 24 saat                         |
| Tüketim                   | 1 mm için 1,7 kg/m <sup>2</sup>          |
| Uygulama Kalınlığı        | En az 2 mm / En çok 10 mm                |
| Performans Bilgileri      |  |
| Eğilme Dayanımı (28 gün)  | ≥ 5,0 N/mm <sup>2</sup>                  |
| Basınç Dayanımı (28 gün)  | ≥ 25,0 N/mm <sup>2</sup>                 |
| Yapışma Dayanımı (28 gün) | ≥ 2.0 N/mm <sup>2</sup>                  |



# TECHNICAL BASKI

Kuars Agregalı Baskı Beton



**Ürün Tanımı** Kuvars agrega ve diğer katkı maddelerinden oluşan, aşınmaya ve tozumaya dayanıklı, taze beton üzerine monolitik olarak kullanılan, kullanıma hazır, baskı beton yüzey sertleştiricisidir.

## Kullanım Alanları

- İç ve dış mekânlar,
- Otopark, garaj ve rampalarında,
- Dekoratif görünüm istenen yerlerde,
- Hangarlar ve mekanik atölyelerde,
- Yeraltı geçitleri, metro istasyonlarında,
- Kaldırımlarda, fuar alanlarında ve yaya trafiğinin yoğun olduğu alışveriş merkezlerinde,
- Aşınma direnci istenen mahallerde uygulanır.

## Özellikleri ve Avantajları

- Taze beton üzerine elle veya makine ile serpilerek kullanılır.
- Tozumaya karşı direnç sağlar.
- Aşınmaya karşı daha dayanıklıdır.
- Darbelere karşı daha dayanıklıdır.
- Betonun geçirimsizliğini artırır.
- Estetik, renkli ve dekoratif bir yüzey oluşturur.
- Beton yüzeyinde düşük su / çimento oranı sayesinde yüksek mukavemetler oluşur.
- Uygulanan sertleştirici beton yapının bir parçası olur.
- Betonda donma-çözülme sonucunda ortaya çıkan pullanmaya direnç gösterir.

## Teknik Bilgi

| Genel Bilgiler                        |   |
|---------------------------------------|---|
| Renk                                  | Muhtelif Renklerde                        |
| Raf Ömrü                              | Açılmamış ambalajında kuru ortamda 12 ay  |
| Ambalaj                               | 25 Kg Kraft Torba                         |
| Performans Bilgileri                  |   |
| Sarfiyat                              | 3-5 kg/m <sup>2</sup>                     |
| Uygulama Sıcaklığı                    | (+5°C) - (+30°C)                          |
| Temizlenebilme Süresi                 | 4 saat (+ 20°C)                           |
| Performans Bilgileri                  |   |
| Eğilme Dayanımı                       | ≥ 7 N/mm <sup>2</sup>                     |
| Basınç Dayanımı                       | ≥ 50 N/mm <sup>2</sup>                    |
| Aşınma Dayanımı (Böhme metoduna göre) | ≤ 5,5 cm <sup>3</sup> /50 cm <sup>2</sup> |
| Yangına Direnç                        | A1  |



# TECHNICAL KORUND

## Korund Agregalı Yüzey Sertleştirici



### Ürün Tanımı

Taze beton yüzeylere uygulanan, çimento, korund ve benzeri sert agrega, kimyasal katkılar, özel renklendirici pigment ve polimer katkılardan oluşan, toz yüzey sertleştiricidir.

### Kullanım Alanları

- İç ve dış mekânlar,
- Otopark, garaj ve rampalarında,
- Hangarlar ve mekanik atölyelerde,
- Yeraltı geçitleri, metro istasyonlarında,
- Malzeme depolarında, fabrikalarda, fuar alanlarında, insan trafiğinin yoğun olduğu alışveriş merkezlerinde, endüstriyel yapılarda, benzin istasyonlarında, istasyonlar, uçak hangarları vb.
- Yüksek aşınma direnci istenen mahallerde uygulanır.

### Özellikleri ve Avantajları

- Taze beton üzerine elle veya makine ile serpilerek kullanılır.
- Tozumaya karşı direnç sağlar.
- Aşınmaya karşı daha dayanıklıdır.
- Darbelere karşı daha dayanıklıdır.
- Betonun durabilitesini artırır.
- Betonun geçirimsizliğini artırır.

### Teknik Bilgi

| Genel Bilgiler                        |  |
|---------------------------------------|--|
| Renk                                  | Gri, Kırmızı ve Yeşil                    |
| Raf Ömrü                              | Açılmamış ambalajında kuru ortamda 12 ay |
| Ambalaj                               | 25 Kg Kraft Torba                        |
| Performans Bilgileri                  |  |
| Sarfiyat                              | 4-8 kg/m <sup>2</sup>                    |
| Uygulama Sıcaklığı                    | (+5°C) - (+30°C)                         |
| Temizlenebilme Süresi                 | 4 saat (+ 20°C)                          |
| Performans Bilgileri                  |  |
| Eğilme Dayanımı                       | ≥ 9 N/mm <sup>2</sup>                    |
| Basınç Dayanımı                       | ≥ 70 N/mm <sup>2</sup>                   |
| Aşınma Dayanımı (Böhme metoduna göre) | ≤ 3,0 (H22, 1000 gr, 1000 devir)         |
| Yangına Direnç                        | A1                                       |



# TECHNICAL KUVARS

Kuvars Agregalı Yüzey Sertleştirici



**Ürün Tanımı** Taze beton yüzeylere uygulanan, çimento, sert kuvars agrega, kimyasal katkılar, özel renklendirici pigment ve polimer katkılardan oluşan, toz yüzey sertleştiricidir.

## Kullanım Alanları

- İç ve dış mekânlar,
- Otopark, garaj ve rampalarında,
- Hangarlar ve mekanik atölyelerde,
- Yeraltı geçitleri, metro istasyonlarında,
- Malzeme depolarında, fabrikalarda, fuar alanlarında, insan trafiğinin yoğun olduğu alışveriş merkezlerinde, endüstriyel yapılarda, benzin istasyonlarında, istasyonlar, uçak hangarları vb. Aşınma direnci istenen mahallerde uygulanır.

## Özellikleri ve Avantajları

- Taze beton üzerine elle veya makine ile serpilerek kullanılır.
- Tozumaya karşı direnç sağlar.
- Aşınmaya karşı daha dayanıklıdır.
- Darbelere karşı daha dayanıklıdır.
- Betonun durabilitesini artırır.
- Betonun geçirimsizliğini artırır.

## Teknik Bilgi

| Genel Bilgiler                        |  |
|---------------------------------------|--|
| Renk                                  | Gri, Kırmızı ve Yeşil                    |
| Raf Ömrü                              | Açılmamış ambalajında kuru ortamda 12 ay |
| Ambalaj                               | 25 Kg Kraft Torba                        |
| Performans Bilgileri                  |  |
| Sarfiyat                              | 4-8 kg/m <sup>2</sup>                    |
| Uygulama Sıcaklığı                    | (+5°C) - (+30°C)                         |
| Temizlenebilme Süresi                 | 4 saat (+ 20°C)                          |
| Performans Bilgileri                  |  |
| Eğilme Dayanımı                       | ≥ 9 N/mm <sup>2</sup>                    |
| Basınç Dayanımı                       | ≥ 70 N/mm <sup>2</sup>                   |
| Aşınma Dayanımı (Böhme metoduna göre) | ≤ 4,0 (H22, 1000 gr, 1000 devir)         |
| Yangına Direnç                        | A1                                       |



# TECHNICAL KÜR

## Akrilik Emülsiyon Esaslı Beton Kür Malzemesi



### Ürün Tanımı

Akrilik emülsiyon esaslı, beton, şap ve çimento esaslı yüzey sertleştirici uygulamaları sonrasında uygulanan, yüzeyde oluşturduğu film tabakası ile karışım suyunun hızlı buharlaşmasını engelleyen, rötreyi ve çatlak oluşma riskini azaltan kür malzemesidir.

### Kullanım Alanları

- Taze dökülmüş beton ve tüm yüzey sertleştirici uygulamalarının üzerine beton kür işlemi için uygulanır.
- Otoparklar, garajlar, malzeme depoları, fabrikalar, insan trafiğinin yoğun olduğu alışveriş merkezleri,
- Otoyol, baraj, metro, tünel, köprü gibi her türlü mühendislik yapılarında,
- Beton yol uygulamalarında,
- Endüstriyel yapılar, uçak hangarları, apron alanları, helikopter pistleri gibi yerlerde kullanılır.

### Özellikleri ve Avantajları

- Islak malzemelere kaplama ve sulama gibi kür yöntemlerine göre daha etkin ve ekonomiktir.
- Her türlü beton yüzeylerde uygulanabilir.
- Plastik rötrenin neden olduğu çatlakları azaltır.
- Rötre ve çatlak oluşma riskini azaltır.
- Daha sert ve tozmayan bir yüzey sağlar.
- Solvent içermediğinden iç ve dış mekânlarda rahatlıkla uygulanabilir.
- Suyu betonun bünyesinde tutarak en yüksek dayanım gelişimini sağlar.
- Çuval, telis ve sulama gibi benzeri kür yöntemlerine alternatif olarak, daha etkin ve daha ekonomik bir yöntemdir.

### Teknik Bilgi

|                               |                                     |
|-------------------------------|-------------------------------------|
| Yapısı                        | Akrilik Emülsiyon                   |
| Renk                          | Beyaz Sıvı                          |
| Ambalaj                       | 30 kg lık plastik bidon 1000 kg IBC |
| Raf Ömrü                      | 12 ay                               |
| Yoğunluk (kg/lt)              | 1,01 (± 0,03)                       |
| Kuruma Süresi (dk) ASTM C 309 | -135                                |



# TECHNICAL YOL ÇİZGİ

Yol çizgi, İşaretleme, Asfalt ve Beton Kaplama Boyası



**Ürün Tanımı** Sentetik reçine esaslı, solventli soğuk yol çizgi boyası.

## Kullanım Alanları

- Otoyollar, ana ve ara şehir içi yollar,
- Havaalanları, köprüler
  - Konut, Alışveriş merkezleri
  - Parke taşı, bordür gibi kent mobilyalarının üzerinde,
  - Her türlü mühendislik yapısında asfalt veya beton üzerine uygulanır.

## Özellikleri ve Avantajları

- Soğuk uygulanır
- Yüksek kapaticılık özelliğine sahiptir
- Tek bileşenlidir, uygulaması kolaydır.
- Kalın uygulamalarda dahi hızlı körlenir.
- Aşınma mukavemeti yüksektir.
- UV dayanımı vardır ve direnci yüksektir.
- Asfalt üzerinde rengi değişmez.
- Karanlıkta da görünebilir.

## Teknik Bilgi

| Genel Bilgiler            |  |
|---------------------------|--|
| Kimyasal Yapı             | Sentetik reçine esaslı, solvent bazlı                |
| Renk                      | Sarı, Beyaz, Kırmızı (Talep edilen muhtelif renkler) |
| Yoğunluk                  | 1,70±0,05 kg/lt                                      |
| Ambalaj                   | 25 kg'lık teneke                                     |
| Raf Ömrü                  | Açılmamış orijinal ambalajında 12 Ay                 |
| Uygulama Bilgileri        |  |
| Sarfiyat                  | 150+5 gr/mz tek katta                                |
| Kap Ömrü                  | ~25 dk   |
| Yüzey Kuruması            | ~15 dk   |
| Dip Kuruması (dk.) (23°C) | ~40 dk   |
| Tam Kuruma (saat) (23°C)  | ≤3,5 saat  |
| Uygulama Sıcaklığı        | (+5) - (+35)°C                                       |



# TECHNICAL 10

## Baskı Beton İçin Kalıp Ayırıcı



**Ürün Tanımı** Tek bileşenli, sıvı halde, baskalı beton sistemlerinde hem kalıp ayırıcı, hem de renklendirici, eskitilmiş yüzey görünümü veren üründür.

### Kullanım Alanları

- İç ve dış mekanlar,
- Araç ve yürüyüş yolları, kaldırımlar,
- Alışveriş merkezleri, fuar alanları,
- Baskalı beton sistemlerinde kullanılan kalıplarda kullanılır

### Özellikleri ve Avantajları

- Baskalı beton sistem kalıplarının betona yapışmasını ve kenarların kırılmasını önler.
- Kalıbın betondan kolay ve hızlı ayrılmasını önler.
- Kalıp desenlerinin beton yüzeyine tam olarak yansımını sağlar.
- Uygulandığı yüzey sertleştiricili beton yüzeyinde eskitilmiş etkisi verir.
- Değişik renklerde etki verebilir.

### Teknik Bilgi

|                |   |
|----------------|---|
| Genel Bilgiler |   |
| Renk           | Şeffaf  |
| Sıvı Yoğunluğu | ~1,00   |
| Ambalaj        | 17 lt teneke  |
| Raf Ömrü       | Açılmamış orijinal ambalajında 12 aydır.<br>Kuru ortamda Saklayınız |

**GoMix®**  
Yapı Kimyasalları

00

**BETON  
KATKILARI**



# BETON ANTİFRİZ

## Soğuk Havada Beton Dökümü İçin Priz Hızlandırıcı Beton Katkısı



**Ürün Tanımı** Düşük sıcaklıktaki havalarda prizi hızlandırarak yüksek kaliteli beton dökümünü sağlayan, güvenilir ve klorür içermeyen sıvı, şap ve beton katkı maddesidir.

### Kullanım Alanları

- Soğuk hava şartlarında her türlü beton ve harç işlerinde,
- Beton ve harcın erken priz alınması istenilen yerlerde,
- Hafif don etkisinin gün boyu devam ettiği durumlarda
- Gece boyunca don beklendiği durumlarda

### Özellikleri ve Avantajları

- Taze betonun içinde çimentonun su ile verdiği reaksiyonlar sonucu ilk andaki alüminat ve silikat jellerinin oluşumunu hızlandırır.
- Taze betonun hidrasyonunu çabuklaştırıp hızlı betonun sertleşme ve mukavemet kazanmasını sağlar.
- Dolayısı ile soğuk hava şartlarında beton dökümüne yardımcı olur.
- Antifriz diğer alkali yapılarıdaki katkıları gibi çimentonun sertleşme süresini kısaltır, betonun ilksaat ve günlerdeki mukavemetini artırır.
- Klorür ihtiva etmediği için donatıya korozif etkide bulunmaz.
- Hızlı bir priz sayesinde erken kalıp alınması düşünülen yerlerde zaman tasarrufu sağladığı gibi kür uygulama sıcaklığı ve süresini azaltmasından dolayı da ekonomi sağlar.
- Dona karşı dayanımı artırır ve beton dayanımını yükseltir.
- Dona karşı dayanım için gereken beton dayanım sınırının (4-5 N/mm<sup>2</sup>) bir an evvel aşılmasını sağlar ve bu süreyi kısaltır.

### Teknik Bilgi

|                 |   |
|-----------------|---|
| Kimyasal Yapısı | Anorganik Tuz                           |
| Renk            | Berrak Sıvı                             |
| Yoğunluk        | 1,4 (± 0,05) kg/lt                      |
| Ambalaj         | 35 kg 'lık bidon                        |
| Sarfiyat        | Çimento ağırlığının % 1 - 2'ü oranında. |
| Raf Ömrü        | Açılmamış orijinal ambalajında 12 Ay    |
| Katı Madde (%)  | 40 (±2,00)                              |
| PH              | 6-10                                    |
| Klorür Miktarı  | < %0,1 Klorür içermez                   |



# KALIP YAĞI

## Kalıp Ayırıcı



**Ürün Tanımı** Teknoil, mineral yağ esaslı beton dökümü yapıldıktan sonra ahşap ve çelik kalıpların kolay sökülmesinde ve düzgün yüzeyli beton elde edilmesinde kullanılan, kürlenme sıcaklıklarına dayanıklı, kalıp ayırıcıdır.

**Kullanım Alanları** Özellikle emiciliği az veya emici olmayan, pürüzsüz kalıplarda,  
• Çelik, plywood ve ahşap kalıplarda,  
• Kalıp verimliliğinin artırılması istenilen durumlarda,  
• Kalıp işçiliğinin hızlandırılmasında kullanılır.

**Özellikleri ve Avantajları**

- En düşük su/çimento oranı ile kendiliğinden yerleşen yüksek kaliteli beton elde edilir.
- Betona ve kalıplara zarar vermez.
- Yüzeylerde bozulmalara neden olmaz, kalıplarda pasa neden olmaz.
- Soğuk ve sıcaktan etkilenmez.
- Fırça ve spreyle uygulanabilir.
- Kalıp ve betonda atık ve renk bırakmaz.
- Kalıbın ömrünün uzamasına yardımcı olmasının yanında, beton korunmasına yardımcı olur.

## Teknik Bilgi

| Genel Bilgiler      |   |
|---------------------|---|
| Renk                | Yağ Sarısı, Parlak sıvı   |
| Yoğunluk            | 0,90 (± 0,03) kg/lt   |
| Sarfiyat            | Emici Yüzeyler için 35-45 gr/m <sup>2</sup> Emici olmayan yüzeyler için 15-25 gr/m <sup>2</sup> |
| Ambalaj             | 30 lt'lik bidon ya da 210 lt'lik varil  |
| Raf Ömrü            | Açılmamış orijinal ambalajında 24 Ay  |
| Yapısı              | Mineral Yağ Esaslı  |
| Parlama Noktası     | >95 °C  |
| Kinematik Viskozite | 13,7 cSt 40 °C  |
| Kırılma İndisi      | 1.4855  |
| Asitlik Değeri      | 13 mgKOH/gr   |



# GOMİX LATEKS S

Beton ve Harç için Su Geçirimsizlik Katkısı



**Ürün Tanımı** Beton ve harç karışımındaki çimento ve kum ile reaksiyona girerek kapiler boşluk ve gözenekleri dolduran, kullanıma hazır, sıvı su geçirimsizlik beton katkı maddesidir.

## Kullanım Alanları

- Temeller,
- Kanallar,
- Havuz, Su depoları,
- Metro, otoyol, tünel, baraj gibi mühendislik yapılarında,
- Su havuzları ve tüm beton uygulamalarında kullanılır.

## Özellikleri ve Avantajları

- Kullanıma hazırdır.
- Ekonomiktir.
- Harcın priz süresi ve mukavemetine etki göstermez.
- Klorür içermediğinden, betona zarar vermez.
- Beton yapıdaki donatının korozyona uğramasına neden olmaz.
- Su penetrasyonunu engellerken yüzeyin nefes almasını sağlar.

|                        |        |
|------------------------|--------|
| Beton Sınıfı           | C 25   |
| Maximum Dane Çapı      | 22 mm  |
| Su                     | 181 kg |
| Çimento (CEM I 42,5 R) | 370 kg |
| Su/Çimento (W/C) Oranı | 0,49   |
| Kırma Kum (0-5 mm)     | 454 kg |
| Taş Tozu               | 335 kg |
| Agrega (5-12 mm)       | 468 kg |
| Agrega (12-22 mm)      | 454 kg |
| Süper Akışkanlaştırıcı | 3,7 kg |
| Hava İçeriği           | %1,5   |
| Çökme (slump)          | 16cm   |

## Teknik Bilgi

|                  |                            |
|------------------|----------------------------|
| Kimyasal Bileşim | İnorganik Bileşikler       |
| Ambalaj          | 30 kg Bidon / 200 kg Varil |
| Renk             | Sarı                       |
| Yoğunluk (kg/lt) | 1,05 ± 0,03                |
| pH               | 10 ± 1                     |



# GOMİX LATEKS

Aderans ve Su Geçirimsizlik Katkısı



**Ürün Tanımı** Akrilik dispersiyon esaslı, aderans artırıcı astar ve su geçirimsizlik sağlayıcı, şap, sıva ve beton katkıdır.

## Kullanım Alanları

- Bozuk beton yüzeylerin, şapların ve sıvaların tamiri için hazırlanan harçlarda aderans katkısı olarak,
- Kendiliğinden yayılan şapların altında astar olarak,
- Betonarme silolar, su depoları, havuzlar, arıtma tesislerinin iç ve dış sıvalarının su geçirimsizliğinin artırılması için katkı olarak,
- Şaplarda tozuma ve çatlamayı önleyici olarak,
- Serpme sıva hazırlanmasında, pürüzsüz beton yüzeylerde sıva ve seramik uygulamalarından önce aderansı artırmak amacıyla kullanılır.
- Eski Beton ile yeni beton aderansını sağlamak için kullanılır.
- Metro, otoyol, tünel, baraj gibi mühendislik yapılarında,

## Özellikleri ve Avantajları

- Güçlü ve kalıcı bir bağ oluşturur.
- Emici yüzeylere uygulandığında yüzey emiciliğini azaltır. Mükemmel aderans ve elastikiyet sağlar.
- Yağ ve tuz çözeltilerine karşı yüksek dayanım sağlar. Çatlaksız kurur ve aşınmaya karşı dirençlidir.
- Korozyona ve sabunlaşmaya yol açmaz. Klor geçirimsizliğini artırır. Su geçirimsizlik sağlar

|                        |        |
|------------------------|--------|
| Beton Sınıfı           | C 25   |
| Maximum Dane Çapı      | 22 mm  |
| Su                     | 181 kg |
| Çimento (CEM I 42,5 R) | 370 kg |
| Su/Çimento (W/C) Oranı | 0,49   |
| Kırma Kum (0-5 mm)     | 454 kg |
| Taş Tozu               | 335 kg |
| Agrega (5-12 mm)       | 468 kg |
| Agrega (12-22 mm)      | 454 kg |
| Süper Akışkanlaştırıcı | 3,7 kg |
| Hava İçeriği           | %1,5   |
| Çökme (slump)          | 16cm   |

## Teknik Bilgi

| Genel Bilgiler      |                                      |
|---------------------|--------------------------------------|
| Kimyasal Yapısı     | Akrilik Emülsiyon                    |
| Renk                | Beyaz Sıvı                           |
| Yoğunluk (kg./lt.)  | 1,02 (±0,03)                         |
| Ambalaj             | 30 Kg'lık kova                       |
| Raf Ömrü            | Açılmamış orijinal ambalajında 12 Ay |
| Kap Ömrü            | ~60 dakika (20°C)                    |
| Kuruma Süresi (dk.) | 135                                  |
| PH                  | 7-9                                  |



# GOMİX PRİZ GECİKTİRİCİ

Priz Geciktirici Beton ve Harç Katkısı



**Ürün Tanımı** Beton ve harçlarda priz geciktirici katkı malzemesidir. ASTM C 494-81 Tip G 1 ye uygundur.

## Kullanım Alanları

- Orta ve uzun süreli priz gecikmesi istenen her türlü beton ve harçlarda,
- Yüksek sıcaklıklarda her türlü betonun kalitesinin yükseltilmesinin istendiği durumlarda,
- Geniş hacimli beton dökümlerinde,
- Yerleştirme koşullarının uzun zaman alacağı durumlarda, uzun mesafe taşıma işlerinde kullanılır.

## Özellikleri ve Avantajları

- Priz sürelerini kontrollü olarak uzatır.
- Hidratasyon ısısını düşürür, termal rötre çatlaklarını azaltır.
- Sıcak havalarda beton dökümüne olanak tanır.
- Nihai mukavemetleri etkilemez, işlenebilirliği artırır.
- Döküm işlemini kolaylaştırır.

|                        |        |
|------------------------|--------|
| Beton Sınıfı           | C 25   |
| Maximum Dane Çapı      | 22 mm  |
| Su                     | 181 kg |
| Çimento (CEM I 42,5 R) | 370 kg |
| Su/Çimento (W/C) Oranı | 0,49   |
| Kırma Kum (0-5 mm)     | 454 kg |
| Taş Tozu               | 335 kg |
| Agrega (5-12 mm)       | 468 kg |
| Agrega (12-22 mm)      | 454 kg |
| Süper Akışkanlaştırıcı | 3,7 kg |
| Hava İçeriği           | %1,5   |
| Çökme (slump)          | 16cm   |

## Teknik Bilgi

|                            |  |
|----------------------------|--|
| Renk                       | Açık Sarı                                      |
| Yoğunluğu                  | 1,1 kg/lt                                      |
| Sarfiyat                   | Çimento ağırlığının % 0,25 - 2,00 'si oranında |
| Ambalaj                    | 30 kg'lık bidon                                |
| Raf Ömrü                   | Açılmamış orijinal ambalajında 12 Ay           |
| Klor İçeriği (EN 480-10)   | <0,1 %   |
| Alkali içeriği (EN 480-12) | <5   |

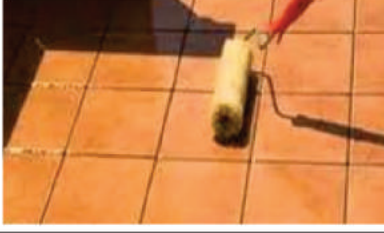
**GoMix®**  
Yapı Kimyasalları

**9 BOYA VE  
ASTAR**



# GOMİX AST10

## Seramik Üzeri Aderans Astarı



**Ürün Tanımı** Yüksek yapışma ve su geçirimsizlik özelliğine sahip, yüksek viskoziteli, akrilik emülsiyon esaslı, tek bileşenli astar.

**Kullanım Alanları**

- Dik, camsı yüzeyler veya seramik üzerine,
- Seramik üzerine seramik yapıştırmak için astar,
- Aderans arttırmak ve yüzeyin emiciliğini azaltmak için uygulanır.

**Özellikleri ve Avantajları**

Kullanıma hazırdır, kolay ve hızlı uygulanır.  
Su bazlıdır, kokusuzdur, iç mekânlarda güvenle kullanılır.

- Yüksek yapışma mukavemetine sahiptir.
- Çimento ve alçı esaslı kaplamalardan önce uygulanarak harcın hızlı su kaybını engeller.
- Neme karşı yüksek dayanıma sahiptir.
- İçerdiği özel polimerler sayesinde yüksek su geçirimsizlik özelliğine sahiptir.

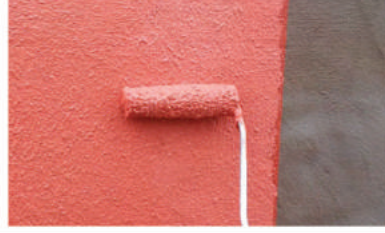
### Teknik Bilgi

| Genel Bilgiler |  |
|----------------|--|
| Yapısı         | Akrilik Emülsiyon                              |
| Renk           | Beyaz  |
| Yoğunluk       | 1,40 (± 0,04) kg/lt                            |
| Ambalaj        | 3 Kg'lık kova                                  |
| Sarfiyat       | 200-300 gr/m2 tek katta ( Yüzeye göre değişir) |
| Raf Ömrü       | Açılmamış orijinal ambalajında 12 Ay           |
| Kap Ömrü       | ~60 dakika (20°C)                              |
| Kuruma Süresi  | 3-5saat  |
| pH             | 7-9  |



# GOMİX AST100

Brüt Beton Astarı



**Ürün Tanımı** Akrilik dispersiyon polimer esaslı, alçı ve sıva altı brüt beton yüzeyler, yatay ve baş üstü uygulamaları için sıva astarı.

**Kullanım Alanları**

- İç mekanlarda; düşey ve tavanlarda,
- Alçı, kireç ve çimento esaslı sıva harçlarının brüt beton yüzeye aderansını arttırmak için,
- Tavan sıvalarında astar olarak kullanılır.

**Özellikleri ve Avantajları**

- Güçlü ve kalıcı bir bağ oluşturur.
- Uygulaması kolaydır.
- Çimento ve alçı esaslı sıvalarda hızlı su kaybını önler.
- Yüksek su geçirimsiz özelliği sahiptir.

## Teknik Bilgi

| Genel Bilgiler              |  |
|-----------------------------|--|
| Renk                        | Yeşil  |
| Yoğunluk                    | 1,54 (± 0,05) kg/lt  |
| Ambalaj                     | 12 kg'lık plastik kova                                     |
| Raf Ömrü                    | Açılmamış orijinal ambalajında 12 Ay                       |
| Uygulama Bilgileri          |  |
| Tüketimi                    | 150-250 gr/m <sup>2</sup> tek kat için yüzeye bağlı olarak |
| Uygulanacak Zemin Sıcaklığı | (+5°C) - (+30°C)   |
| Kuruma Süresi               | 45-60 dk.  |
| Tam Kuruma Süresi           | 24 saat  |



# AST200

Dekoratif Sıva Altı ve Çok Amaçlı Astar



**Ürün Tanımı** Akrilik emülsiyon esaslı tek bileşenli, yüksek yapışma gücüne sahip dekoratif sıva altı ve çok amaçlı astar.

**Kullanım Alanları** Isı Yalıtım sistemlerinde dekoratif sıva uygulamadan önce, iç ve dış cephelerde astar olarak kullanılır.

## Özellikleri ve Avantajları

- Kullanıma hazırdır,
- Kolay ve hızlı uygulanır.
- Su bazlıdır, kokusuzdur,
- Dış ve iç mekânlarda güvenle kullanılır.
- Yüksek yapışma mukavemetine sahiptir.
- Yüksek kapatma gücüne sahiptir. Uygulama yüzeyini sertleştirir.
- Çimento ve alçı esaslı kaplamalardan önce uygulanarak harcın hızlı su kaybını engeller.
- Dekoratif kaplama uygulaması sırasında desen vermeyi kolaylaştırır.
- İçerdiği özel polimerler sayesinde yüksek su geçirimsizlik özelliğine sahiptir.

## Teknik Bilgi

| Genel Bilgiler     |                                      |
|--------------------|--------------------------------------|
| Yapısı             | Akrilik Emülsiyon                    |
| Renk               | Beyaz                                |
| Yoğunluk           | 1,53 (± 0,03) kg/lt                  |
| Raf Ömrü           | Açılmamış orijinal ambalajında 12 Ay |
| Ambalaj            | 25 Kg'lık kova                       |
| Uygulama Bilgileri |                                      |
| Sarfiyat           | 0,200-0,400 gr/m <sup>2</sup>        |
| Kap Ömrü           | -60 dakika (20°C)                    |
| Kuruma Süresi      | 1 -3 saat                            |
| PH                 | 7-9                                  |



# İÇ-DİŞ ASTAR

Akrilik emülsiyon esaslı, mat, dış/iç cephe silikonlu astardır.



**Ürün Tanımı** Son kat boyaya doymun bir alt yüzey oluşturarak tutunmasını sağlayan ve sarfiyatını azaltan beyaz pigmentli, koruyucu ve örtücü dış/iç cephe astardır.

**Kullanım Alanları** Beton, sıva ve benzeri ham duvarlarda, iç ve dış cephe yüzeylerde tüm son kat dış/iç cephe boyalardan önce astar olarak kullanılır.

**Uygulama Talimatları** **Yüzey Hazırlama:** Sıva eski boya kalıntılarından arınmış, temiz, tozsuz, kuru olması önemlidir. Eski boya kalıntıları yüzeyden uzaklaştırılarak gerekli tamiratlar yapılmalıdır.

**Astarlama:** 9 kısım veya 5 kısım boya 1 kısım su ile inceltiilerek ( %10-15) fırça veya rulo ile tek kat halinde uygulanmalıdır. Astar uygulamasından en az 2 saat sonra su bazlı son kat boya uygulanabilir.

**ASTARLANABİLEN ALAN:** Tek katta yüzeye bağlı olarak 1 L ile 10-14 m<sup>2</sup>, 1 kg ile 6,5-9 m<sup>2</sup> alan astarlanır.

**Karışım:** 5-kloro-2-metil-4-izotiazolin-3-on [EC no. 247-500-7] ve 2-metil-2H-izotiazol-3-on [EC no. 220-239-6] (3:1) içerir. Alerjik reaksiyona yol açabilir. Çocukların erişemeyeceği yerde saklayın.



# SÜPER TAVAN

Su Bazlı, Akrilik Reçine Esaslı, Tam Mat, Plastik Tavan Boyası



**Ürün Tanımı** Su bazlı, akrilik reçine esaslı, kapatma gücü ve beyazlığı yüksek, kolay sürülebilir, sıçratma yapmayan, tam mat, plastik tavan boyasıdır.

**Kullanım Alanları** Her türlü sıva, alçı ve kireç yüzeyler

**Özellikleri ve Avantajları** Mat. Pürüzsüz görünüm. Kokusuz. Teneffüs etme özelliği. Yüksek örtücülük. Yüksek beyazlık. Kolay uygulama. Fırça izi bırakmaz. Sıçratma yapmaz. Çatlama, kabarma ve dökülme yapmaz.

## Teknik Bilgi

| Ürün Özellikleri Standart           |                     |
|-------------------------------------|---------------------|
| Reçine Tipi                         | Akrilik kopolimer - |
| Parlaklık                           | Mat                 |
| Katı Madde % (ağırlıkça)            | 71 -73              |
| Katı Madde % (hacimce)              | 48 - 50             |
| Viskozite ( cPs, 25°C)              | 18000 - 20000       |
| Yoğunluk (g/cm <sup>3</sup> , 20°C) | 1.75 - 1.79         |
| pH (25°C)                           | 8.0 - 9.0           |
| <b>Kuruma Süreleri (20 °C)</b>      |                     |
| Katlar arası bekleme (saat)         | 2-3                 |
| Son Kuruma (saat)                   | 3                   |





**GoMix<sup>®</sup>**  
Yapı Kimyasalları



## CERTIFICATE



Uluslararası  
Belgelendirme



TS EN 459-1:2010  
STANDART UYGUNLUK BELGESİ  
STANDARD COMPLIANCE CERTIFICATE

ÜRETİCİ FİRMA/ MANUFACTURER

DİMS YAPI İNŞAAT TEMİZLİK GIDA  
TAŞ. SAN. VE TİC. LTD. ŞTİ.  
PETROLOSB MAH. 4 CAD. DEKONUR YALITIM NO: 4  
MERKEZİ ADIYAMAN/TÜRKİYE

Ürün Adı/ Name of the product: YAPI KİREÇİ-BÖLÜM 1  
TARİFLER, ÖZELLİKLER VE UYGUNLUK KRİTERLERİ

DL 85-30 Q (Psv;R2) / DL 90-30 Q (Psv;R2)  
DL 85-30 S/DL 90-30 S  
HL 2/ HL 3,5/ HL 5  
NHL 2/ NHL 3,5/ NHL 5

Ticari Marka/ Trademark: GOMIX  
Standart Uygunluk/ Standard Compliance: TS EN 459-1:2010

Uygunluk Rotası/ Compliance Route: Kendi Beyanname/ Self Declaration

Uygunluk belgesi Yayın Tarihi/ Certificate of Conformity Release Date: 26.05.2022  
Uygunluk belgesi Geçerlilik Tarihi/ Validity Date: 26.05.2024  
Uygunluk belgesi Numarası/ Certificate of Conformity Number: A1527121

Uygunluk belgesi Kodu/ Certificate of Conformity: DIMS YAPI

Firmamızın yukarıda belirtilen konularda ki: TS EN 459-1:2010 standardına uygun  
üretim yaptığı incelenmiştir.  
It has been examined that your company produces in compliance with the TS EN 459-1:2010  
standard on the above mentioned subjects.

Standart Uygunluk belgesi 26.05.2022 tarihinde hazırlanmıştır.  
The Standard Certificate of Compliance was prepared on 26.05.2022

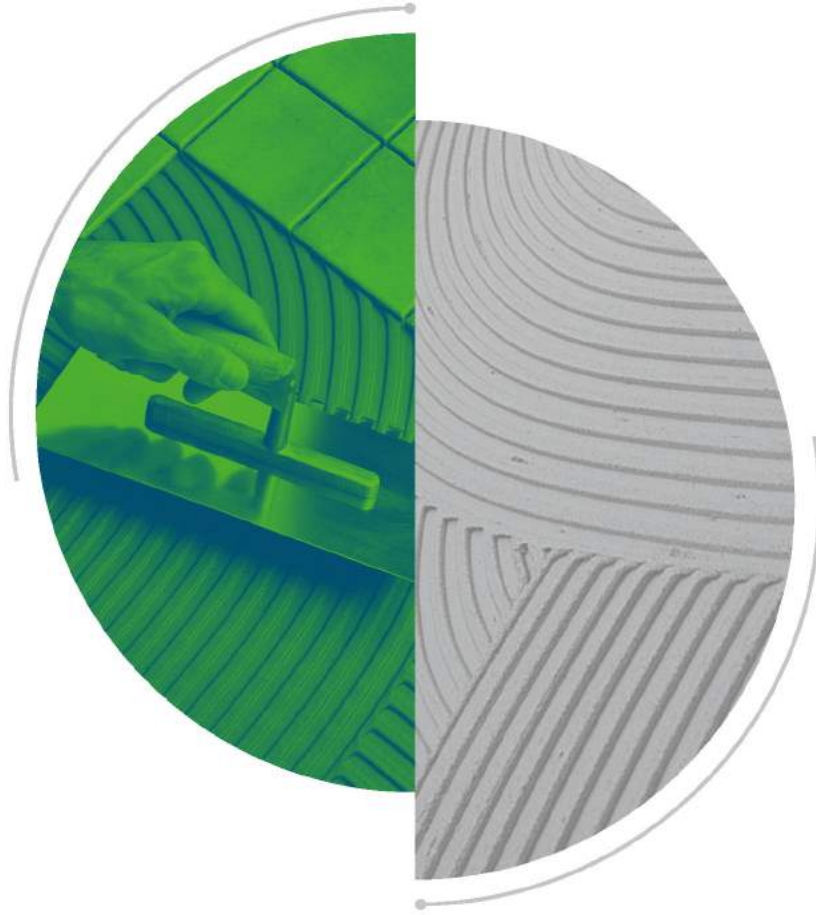


www.belcert.com

BELCERT ULUSLARARASI BELGELENDİRME ŞİRKETİ  
Hürriyet Bulvarı, No:45, Türkseyyen Apt. K:1-D:7, Yakuplu, Beylikdüzü / İstanbul  
Telefon: 0212 439 04 76 - E-mail: info@belcert.com

Belgenin geçerlilik durumu <https://www.belcert.com> adresinden kontrol edilebilir.





**GoMix**  
Yapı Kimyasalları

Organize Sanayi Bölgesi 4. Cadde  
No: 4 Adıyaman / TÜRKİYE  
+90 532 390 02 34  
info@gomix.com.tr  
www.gomix.com.tr